

# PERI aktuell

Das PERI Magazin für Gerüstbau, Handwerk und Industrie



Im Fokus

## 25 Jahre PERI UP

Eine Erfolgsgeschichte feiert großes Jubiläum

Im Fokus

## 25 Jahre PERI UP

Eine Erfolgsgeschichte feiert großes Jubiläum





---

## Sehr geehrte Kunden, liebe Leserinnen und Leser,

PERI UP feiert 25-jähriges Jubiläum – ein Meilenstein in der Geschichte von PERI, der uns unglaublich stolz macht. Zu Beginn war es ein gewagter Schritt, ein völlig neues Gerüstsystem zu entwickeln und auf den Markt zu bringen. Es war ein langer Weg, den wir konsequent gegangen sind, auf dem wir einiges gelernt haben und vor allem viel Mut beweisen mussten, Dinge neu zu denken.

Die Titelseite dieser Ausgabe gibt einen Überblick über die Geschichte, die wir gemeinsam mit Ihnen schreiben durften. Mit diesen Jubiläumsmomenten möchten wir uns bei Ihnen für das Vertrauen in PERI UP und in PERI bedanken. Insbesondere Ihr Interesse am Easy Stiel, der ein wichtiger Bestandteil unseres PERI UP Gerüstbaukastens ist, bestätigt, dass wir den richtigen Weg eingeschlagen haben und sind uns sicher, dass er das Zeug dazu hat, das Arbeiten an der Fassade zu revolutionieren. Er ist aus der Welt des modernen Gerüstbaus nicht mehr wegzudenken.

Zu einer guten Zusammenarbeit tragen auch der regelmäßige Austausch sowie unser umfangreiches Schulungsprogramm bei, das Ihnen sowie Ihren Mitarbeiterinnen und Mitarbeitern sowohl unser System näherbringt als auch mit interessanten Themen rund um die Branche über den Tellerrand hinausblickt. Seien Sie gespannt auf die aktuellen Schulungsinhalte und erfahren Sie mehr darüber, wie wir die Zukunft des modernen Gerüstbaus sehen.

Auch auf die Planung von Gerüsten möchten wir das Augenmerk richten. Wir sind überzeugt, dass geplante Gerüsteinsätze ein Mittel zur Effizienz- und Qualitätsverbesserung sind. Hierbei unterstützen wir

Sie mit digitalen Tools. Unser Fassadengerüstplaner aus der PERI QuickSolve-Familie ermöglicht Ihnen eine schnelle und einfache Planung Ihrer Gerüstbaustelle und erstellt Ihnen quasi auf Knopfdruck eine 3D-Ansicht sowie eine entsprechende Stückliste. Und das Beste: Die Webanwendung ist für Sie kostenlos, 24/7 verfügbar und browserbasiert.

Doch nicht nur PERI, sondern auch unsere Kunden sollen in dieser Ausgabe zu Wort kommen. Freuen Sie sich auf ein interessantes Interview mit Jürgen Reuter von der Firma SchmidtGulhan Gerüste GmbH, der nicht nur von seinem beeindruckenden Werdegang erzählt, sondern auch über den wortwörtlich aussichtsreichen Beruf eines Gerüstbauers sowie das Erfolgsrezept für eine wirtschaftliche und gesunde Unternehmensstrategie spricht.

Herzlichen Dank für Ihre Treue und Partnerschaft in den letzten 25 Jahren – wir freuen uns schon auf die nächsten 25 Jahre mit Ihnen.

Ich wünsche Ihnen viel Spaß beim Lesen!

Ihr Thomas Imbacher  
Geschäftsführer  
PERI Vertrieb Deutschland GmbH & Co. KG



► Tauchen Sie ein  
in die moderne Welt  
des Gerüstbaus.

# Inhalt



**32 Anpassungsfähiges Gerüst für filigrane Holzkonstruktion**  
Trinitatiskirche, Braunlage

**36 Moderne Gerüstlösung für Kulturdenkmal**  
Bandbrückeneinrüstung  
Zeche Zollverein,  
Essen



**14 Doppelt Zeit sparen mit digitaler Gerüstplanung**

Planungstool  
PERI QuickSolve

**20 Gut geschult für erfolgreichere Projekte**

Schulungsprogramm  
2024

**24 Bauen mit Know-how für zukunftsorientierte Arbeitsplätze**

Bürokomplex Universelle  
Science Park III,  
Ulm

**42 Sport und Kultur unter einem tragfähigen Dach**

Multifunktionshalle  
BernauArena,  
Bernau bei Berlin

**48 Jürgen Reuter**

Im Interview  
zur Faszination  
Gerüstbau



**52 news**

## Herausgeber

PERI Vertrieb Deutschland  
GmbH & Co. KG  
Schalung Gerüst Engineering  
Daimlerstraße 24-28  
89264 Weißenhorn  
Telefon 07309.950-0  
peri-aktuell@peri.de

## Verantwortlich

PERI Vertrieb Deutschland

## Chefredakteurin

Lea-Marie Schwab,  
PERI Vertrieb Deutschland

## Redaktion und Grafik

PERI Vertrieb Deutschland  
HANTUSCH:DESIGN  
we love brands!

## Fotos

Andreas Tausend,  
PERI Vertrieb Deutschland  
Achim Reissner + Fotografen-Team,  
PERI SE

## Druck

Schirmer Medien GmbH & Co. KG

## Copyright

Die verwendeten Bilder in dieser Broschüre sind Momentaufnahmen von Baustellen. Deshalb können insbesondere Sicherheits- und Ankerdetails nicht immer als aussagekräftig bzw. endgültig betrachtet werden. Diese unterliegen der Gefährdungsbeurteilung des Unternehmers.

© PERI Vertrieb Deutschland  
GmbH & Co. KG





# 25 Jahre Gerüst-Expertise bei PERI

PERI UP: Von Anfang an innovative Gerüstlösungen aus einer Hand

Ein Vierteljahrhundert – so lange sind wir auch als Partner für Gerüstbauunternehmen aktiv. Für Sie bedeutet das: Sie können bei Ihren Gerüstprojekten auf einen erfahrenen Hersteller mit großer Expertise und ausgereiften Gerüstlösungen zurückgreifen. Dabei haben wir mit unseren Produkten von Anfang an innovative Ideen in die Gerüsttechnik eingebracht und uns auch in komplexen Projekten als kompetenter Partner etabliert. Ein Anspruch, der bis heute gilt und von dem Gerüstbauer gerade vor den aktuellen Marktanforderungen besonders profitieren.

Projekte wirtschaftlicher, schneller und sicherer realisieren zu können, das ist die aktuelle Herausforderung für den Gerüstbau. Ein Credo, dem sich PERI schon vor 25 Jahren verschrieb.

Damals stiegen wir zusätzlich zur Schalungstechnik in die Gerüsttechnik ein und statteten unser PERI UP Gerüstsystem von Anfang an mit innovativer Sicherheitstechnik aus. Zum Beispiel mit einer Abhebesicherung für Beläge ohne Zusatzbauteile oder einer vorlaufenden Geländermontage – ein Sicherheitsmerkmal, das für hochwertige Systeme inzwischen State-of-the-Art ist.

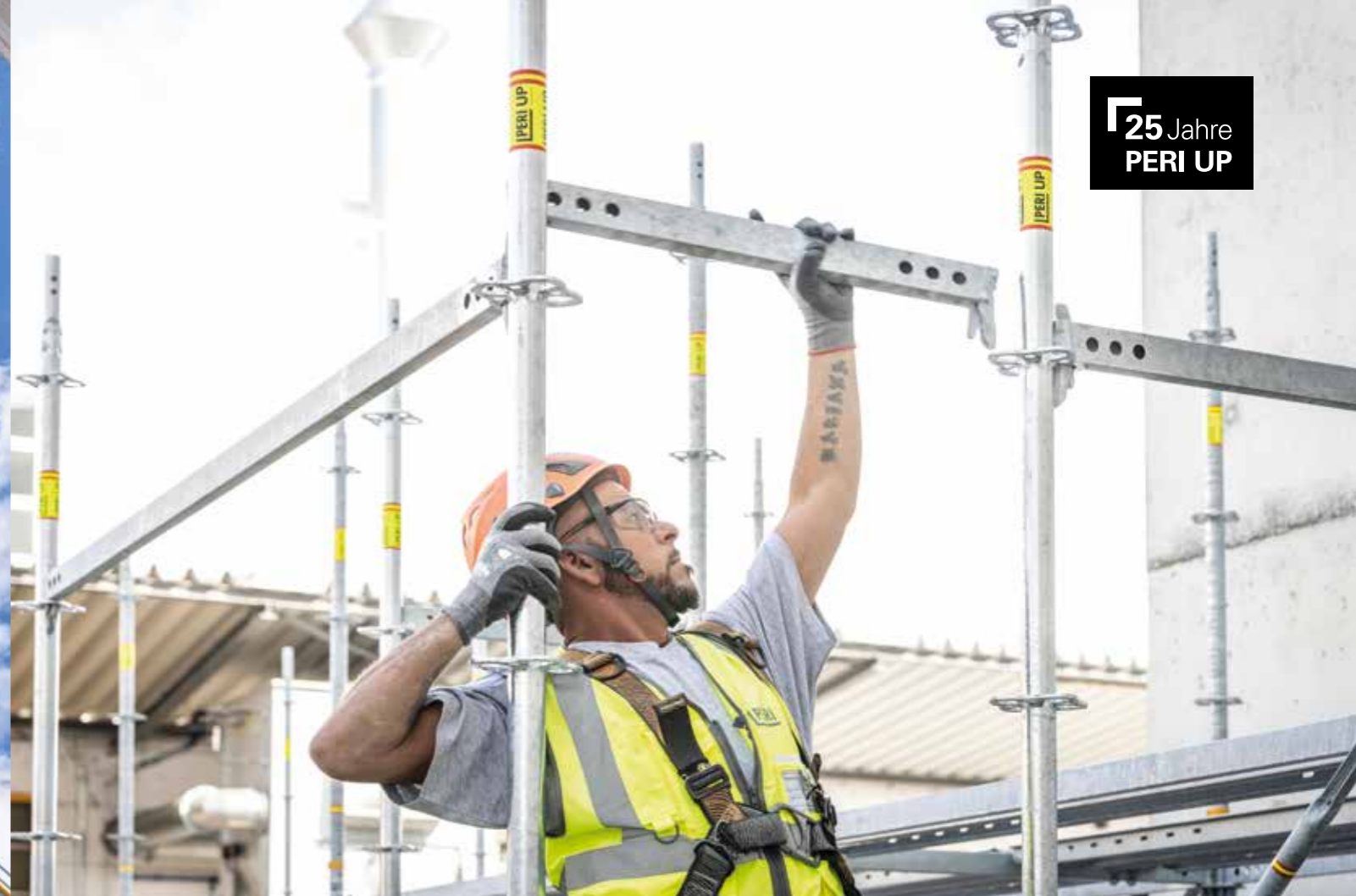
#### **Schnelle Montage mit integrierter Sicherheit**

Sicherheit allein reicht allerdings nicht, um als Gerüstbauer besser zu werden. Denn ein Gerüstsystem sollte auch schnell zu montieren sein, damit die Wirtschaftlichkeit stimmt. Deshalb entwickeln wir nach wie vor Systemlösungen, die beide Merkmale konsequent miteinander verbinden und bis ins Detail ausgearbeitet sind. So wie im modernen

PERI UP Gerüstbaukasten: Die nahezu werkzeuglose Montage der Gerüstbauteile mit wenigen Handgriffen beschleunigt die Abläufe auf der Baustelle, wobei sich sämtliche Gerüstlagen aus dem gesicherten Arbeitsbereich montieren lassen. Die Vorläufer der heutigen Kernbauteile wie Riegel und Vertikalstiele wurden bereits Mitte der 2000er Jahre von PERI entwickelt, um unter anderem die Einrüstung von Industrieanlagen zu optimieren.

Was den Auf- und Abbau eines Gerüsts ebenfalls beschleunigen kann, sind leichte Bauteile. Hier entscheidet jedes Kilogramm Gewicht, das nicht mehr getragen, gehoben oder gewuchtet werden muss. Ein Meilenstein war in diesem Zusammenhang 2016 die Einführung der Easy-Bauteile, wozu unter anderem der Easy Stiel und der Easy Rahmen gehören.

Das PERI UP Fassadengerüst galt schon vor sieben Jahren als ein „Leichtgewicht“ unter den Stahl-Fassadengerüsten und wir haben das Gewicht einiger Kernbauteile aus dem Gerüstbaukasten um bis zu 27 % noch weiter reduziert. ▶



25 Jahre  
PERI UP

### Alles „Easy“ mit dem leichten Easy Stiel

Mit dem Easy Rahmen, dem Easy Stiel und den an den Kernbauteilen integrierten Gerüstknöten, haben wir damals zugleich den Baukastengedanken vollendet. Das Ergebnis, der heutige PERI UP Gerüstbaukasten, vereint Rahmen- und Modulgerüst in einem flexiblen Baukastensystem – mit einer Systemlogik, die zwischen den unterschiedlichen Bauweisen beliebig wechseln kann und einer Montage, die aufgrund des Prinzips „Stecken statt Schrauben“ denkbar einfach ist.

Gerüstbauteile fertigen wir im hochmodernen Leitwerk Günzburg mit effizienter Anlagentechnik, vollautomatischen Schweißrobotern und eigener Verzinkerei. Das sichert die hohe Qualität der Bauteile sowie die Materialverfügbarkeit weltweit.

Insbesondere die flexible Stielbauweise an der Fassade verschafft Gerüstbauern viele Vorteile. Dazu gehören ein geringes Einzelgewicht der Gerüstbauteile, eine systemintegrierte vorlaufende Montage an Außen- und Innenseite und eine fortschrittliche Logistik. Das liegt an der flexiblen Verwendbarkeit der Bauteile, aber auch an den platzsparenden Lager- und Transportmöglichkeiten. ▶



### Gerüstlösungen aus der Praxis für die Praxis

Auf professionelle, praxistaugliche Gerüstlösungen legen wir großen Wert. Bei der Produktentwicklung und Optimierung fließen die jahrzehntelange Erfahrung von Baustellen aus aller Welt sowie der direkte Austausch mit den Kunden und Anwendern ein. Wovon Gerüstbauer außerdem profitieren, ist die partnerschaftliche Unterstützung über den kompletten Wertschöpfungsprozess hinweg. Material und Dienstleistungen kommen aus einer Hand, Kundennähe und Verfügbarkeit werden bei uns großgeschrieben. Ob für kleine und mittelständische Handwerksbetriebe oder große Gerüstbau- und Bauunternehmen – wir sind Ihr Partner in allen Phasen des Bauablaufs, mit viel Erfahrung im Bereich Engineering, Projektplanung und Abwicklung. Sie können unsere Expertise von Statik über 3D-Planung bis BIM, von Materiallogistik bis Vor-Ort-Betreuung, von Schulungen bis zu digitalen Tools in Anspruch nehmen.

Armin Fritz, Teamleiter Marketing im Segment Gerüstbau und Handwerk, drückt es so aus: „Bei PERI können Gerüstbaubetriebe auf das jahrelange Know-how und die Expertise als Komplettanbieter zurückgreifen. Neben dem innovativen PERI UP Gerüstbaukasten bieten wir unseren Kunden ein breites Spektrum an Service- und Ingenieursleistungen von der Planung bis zur Unterstützung komplexerer BIM-Projekte. Damit ist PERI der richtige Partner für alle Gerüstbauunternehmen, vom familiengeführten Handwerksbetrieb bis zum überregionalen Unternehmen.“ ■



► Weitere Informationen:  
[www.peri.de/25jahre-periup](http://www.peri.de/25jahre-periup)





# Doppelt Zeit sparen mit digitaler Gerüstplanung

Planungstool PERI QuickSolve  
jetzt auch für das PERI UP Fassadengerüst

---



So leicht kann Gerüstplanung sein: Gebäudeplan erstellen, Projektdaten eingeben und alles weitere übernimmt das digitale Tool. Mit dem neuen PERI QuickSolve Fassadengerüstplaner haben Gerüstbauer und Handwerker ihre Fassadenprojekte jetzt ganz schnell im Griff. Denn auf Basis des PERI UP Fassadengerüsts mit dem flexiblen Easy Stiel planen sich einfache Gebäudegeometrien mit PERI QuickSolve im Handumdrehen.



Als erfahrener Partner im Gerüstbau wissen wir, wie zeitaufwendig eine Gerüstplanung selbst bei überschaubaren Projekten sein kann.

Abhilfe schaffen wir ab sofort mit dem neuen PERI QuickSolve Fassadengerüstplaner: Das digitale Tool berechnet in kürzester Zeit, wie sich Gebäude bis knapp 27 m Höhe und rechteckiger Geometrie optimal mit dem PERI UP Fassadengerüst einrücken lassen. Die Anwendung benötigt nahezu keine Vorkenntnisse, denn das Tool läuft kostenlos ohne jede Installation im Browser und ist so rund um die Uhr auf den verschiedensten Endgeräten verfügbar. Gerüstbauer und Handwerker benötigen nur wenige Schritte bis zum vollständigen Planungsergebnis, inklusive 3D-Ansicht. Zusätzlich erhalten die Nutzer eine umfassende Materialliste auf Stückzahlenebene sowie die Angaben zu Einzel- und Gesamtgewicht der Gerüstbauteile. Alle Listen und Ergebnisse lassen sich übersichtlich zusammengefasst als Dokumente exportieren.

#### **Automatisierte Planung in wenigen Schritten**

Für ein konkretes Projekt muss zunächst der digitale Gebäudeplan mit rechteckigen Bauwerkskörpern im Tool erstellt werden. Als Berechnungsgrundlage für die Einrüstung dient das besonders flexible PERI UP Fassadengerüst mit dem Easy Stiel, das zum PERI UP Gerüstbaukasten gehört. Sämtliche PERI UP Bauteile für Fassadengerüste sind mit ihren Varianten im Tool hinterlegt. So haben Gerüstbauer und Handwerker die Wahl zwischen Stiel- oder Rahmenbauweise, verschiedenen Gerüstbreiten und Feldlängen sowie unterschiedlichen Gerüstbelägen. Auch Treppentürme für den Zugang zum Gerüst sind in den Breiten 67 cm und 75 cm wählbar. Weitere Features wie die Auswahl zwischen Bordbrettern oder Bordblechen sind ebenfalls vorhanden. ▶



Die Bauwerkskörper werden anschließend vom PERI QuickSolve Fassadengerüstplaner an den Außenwänden virtuell eingerüstet – je nach Wunsch entweder komplett oder in Teilen, wobei sich jede Fassadenfläche einzeln steuern lässt. Natürlich ist jede Planung auch nachträglich immer wieder anpassbar.

#### **Doppelte Zeitersparnis bei Planung und Umsetzung**

Die schnelle und intuitive Bedienung der neuen PERI QuickSolve App verkürzt die Planungszeit bei Standardfassadenprojekten deutlich. Zusätzlich ermöglicht der optimierte Einsatz des Gerüstmaterials den Handwerks- und Gerüstbaubetrieben eine effiziente Arbeitsweise. So lässt sich beispielsweise auch das im Unternehmen bereits vorhandene PERI UP Gerüstmaterial in das Planungstool einpflegen, um das digitale Einrüsten bestmöglich auf den jeweiligen Nutzer abzustimmen.

Das PERI UP Fassadengerüst mit dem seit Jahren bewährten Easy Stiel bietet außerdem selbst zahlreiche Vorteile im Hinblick auf Effizienz und Zeitersparnis. Bei der Umsetzung ihrer QuickSolve Planung profitieren Fachbetriebe also gleich doppelt, denn mit dem Easy Stiel geht die Montage eines Fassadengerüsts mühelos und schnell von der Hand. Dafür sorgen die am Stiel integrierten Gerüstknoten und Diagonalaufnahmen: Riegel, Konsolen und Diagonalen lassen sich nahezu ohne Werkzeug und kupp-

lungsfrei anschließen. Die durchdachten Anschlussdetails an den Bauteilen helfen, Handgriffe zu sparen und den Zeitaufwand für Auf- und Abbau weiter zu verringern. So ist die Befestigung der Gerüstriegel in den Knoten zum Beispiel denkbar einfach: Der sogenannte Gravity Lock sorgt dafür, dass die Keile des Riegels nur durch ihr Eigengewicht in die Aufnahme des Gerüstknotens fallen und den Riegel verschließen.

Dadurch können die Gerüstbauer die Riegel sogar aus gewisser Entfernung in den Gerüstknoten einhängen. Für die endgültige Sicherung ist nur noch ein kurzer Hammerschlag notwendig.

#### **Integrierte Sicherheit mit dem Easy Stiel, ohne Zusatzaufwand**

Die in das Gerüstsystem integrierte vorlaufende Geländermontage gewährleistet eine hohe Sicherheit und Zeitersparnis schon während des Aufbaus auf der Baustelle: Die Gerüstbauer sind beim Betreten der nächsthöheren Gerüstlage durch das bereits montierte Geländer gesichert – ohne Zusatzaufwand.

Auch an der Gerüstinnenseite lässt sich die vorlaufende Geländermontage mit dem Easy Stiel ausführen. Gleiches gilt für die Treppenaufgänge mit vorlaufendem Treppengeländer. Ein weiterer Sicherheitsaspekt, den wir in das flexible Gerüstsystem eingebaut haben, sind die versatz- und stolperfreien Belagsflächen. Im metrischen System und wahlweise aus Aluminium, Composite, Stahl oder als Kombibelag erhältlich, werden alle Beläge standardmäßig mit einer integrierten Abhebesicherung geliefert. Das erspart ebenfalls den Einsatz von Zusatzbauteilen zur Sicherung der Beläge und hält den Aufwand für Material, Zeit und Kosten niedrig.

#### **Kraftsparendes Handling und effiziente Logistik**

Darüber hinaus können Gerüstbauer mit den leichten Bauteilen beim Auf- und Abbau Kraft sparen, denn unter den Stahl-Fassadengerüsten ist das PERI UP Fassadengerüst ein Leichtgewicht. So wiegt der Easy Stiel beispielsweise nur 7,2 kg und der Horizontalriegel in 67 cm Länge nur 2,4 kg. Auch beim Transport kann sich das geringe Bauteilgewicht vorteilhaft bemerkbar machen – durch weniger Kraftstoffverbrauch und einer besseren Auslastung der Transportfahrzeuge. Hier stellt der Easy Stiel zusätzlich seine logistischen Vorzüge unter Beweis:

Da für ein Fassadengerüst in Stielbauweise keine sperrigen Rahmen erforderlich sind, können die Bauteile ohne große Leerräume gestapelt und der Freiraum für weiteres Material genutzt werden. Gerüstbaufirmen und Handwerksbetriebe sind mit dem Easy Stiel daher in der Lage, Paletten und Fuhrpark beim Transport optimal auszulasten. Praxistauglichkeit und Anwendungsfreundlichkeit werden

bei uns generell großgeschrieben, und das beweist auch das neue Planungstool: Mit der Kombination aus PERI QuickSolve und dem PERI UP Fassadengerüst können Gerüstbauer und Handwerker unkomplizierte Fassadenprojekte jetzt noch einfacher planen und schneller abwickeln, was das wirtschaftliche Arbeiten sehr erleichtert. ■

# Gut geschult für erfolgreichere Projekte

Neues Schulungsprogramm 2024  
für den Gerüstbau





Fundiertes Fachwissen und praxisnahe Weiterbildung für den Gerüstbau liefern wir mit unserem neuen Schulungsprogramm mit Terminen ab Januar 2024. Die topaktuellen Themen reichen von der wirtschaftlichen Erstellung von Überbrückungen mit zahlreichen Praxisbeispielen bis hin zum Projektmanagement im Gerüstbau mit digitalen Tools

und Services. Für die kompakten Online-Seminare und die intensiven Praxistage in den PERI Fortbildungszentren können sich Unternehmen und Fachkräfte ab sofort anmelden.

**Moderner Gerüstbau:  
von Überbrückungen bis zu digitalen Tools**

Ein Highlight für Gerüstbauunternehmen sind die beiden Online-Seminare zum Thema Überbrückungslösungen aus dem PERI Gerüst- und Ingenieurbaukasten. Der modulare Baukasten ermöglicht die unkomplizierte Realisierung von einfachen Überbrückungen bis hin zu anspruchsvollen Überbrückungen mit größeren Spannweiten und Lasten. Anhand aktueller Gerüstprojekte und anschaulicher Lösungen aus der Praxis erklären unsere Experten detailliert die Planung und Ausführung. Entsprechend ist das Online-Seminar zu wirtschaftlichen Gerüstlösungen bei Sonderprojekten aufgebaut, mit zahlreichen Einblicken in Projekte mit Sonderkonstruktionen, Hängegerüsten oder Industriegerüsten. Ein weiterer inhaltlicher Schwerpunkt des Schulungsprogramms liegt auf dem Projektmanagement im Gerüstbau: Wie digitale Tools und Services den Gerüstbauer beim gesamten Projektlauf unterstützen können, zeigt das Online-Seminar dazu. Auch die Praxis kommt nicht zu kurz: Für Gerüstbauer bieten wir mehrere Präsenz-Seminare an den Niederlassungsstandorten und in der PERI Zentrale Weißenhorn an, bei denen der Gerüstbau mit dem System PERI UP im Vordergrund steht.

**„Hands on“ – Praxistrainings und Produktschulungen in den PERI Fortbildungszentren**

Ergänzend zum Schulungsprogramm bieten wir unter dem Motto „Hands on“ in den PERI Fortbildungszentren das ganze Jahr über Praxistrainings und Produktschulungen an, die individuell auf die Herausforderungen der Unternehmen zugeschnitten sind. Dabei sind die möglichen Inhalte ebenso vielfältig wie die Anwendungen der PERI Systeme und Lösungen. Termine sind jederzeit über den zuständigen PERI Fachberater buchbar.

Melden Sie sich gleich an.  
Wir freuen uns, Sie bald wieder begrüßen zu dürfen.



► Infos und Anmeldung  
zu unseren Schulungen  
[www.peri.de/schulungen](http://www.peri.de/schulungen)

# Bauen mit Know-how für zukunftsorientierte Arbeitsplätze

Universelle, Science Park III, Ulm



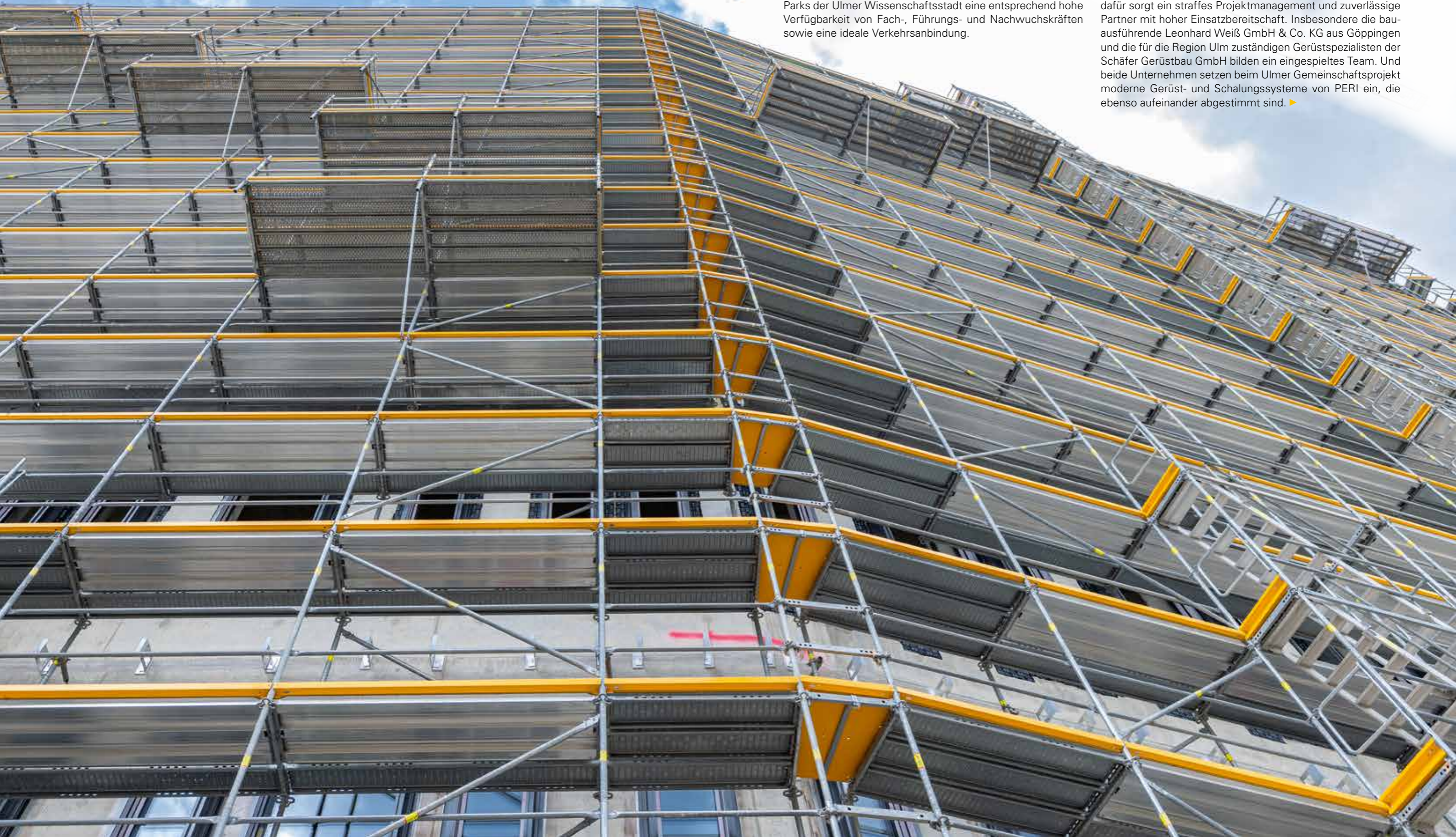
Eine frühzeitige Abstimmung von Gerüstbauarbeiten und Gerüstbaulösungen mit den Rohbau- und Ausbaugewerken bringt Vorteile für alle Beteiligten. Das wirkt sich auch auf das Baustellenergebnis und den Zeitplan positiv aus.

#### **Drei achtgeschossige Bürotürme wachsen derzeit in Ulm in die Höhe.**

Der „Universelle“, so der Name des markanten Bürokomplexes, wird neuer Bestandteil der Ulmer Wissenschaftsstadt. Hier entwickeln sich in drei Science Parks Gewerbeflächen in unmittelbarer Nähe zur Universität und zu den Hochschulen. Basis für ein gut funktionierendes Netzwerk von Unternehmerteam und Wissenschaft, um Forschungsergebnisse schnell und effektiv in Produkte umwandeln zu können. Zudem bieten die Science Parks der Ulmer Wissenschaftsstadt eine entsprechend hohe Verfügbarkeit von Fach-, Führungs- und Nachwuchskräften sowie eine ideale Verkehrsanbindung.

#### **Im Zeitplan**

Der neue Komplex „Universelle“ weist in den drei Türmen, die sich über einem zweigeschossigen Sockel erheben, rund 35.000 m<sup>2</sup> Bürofläche auf, darunter mehr als 10.000 m<sup>2</sup> für Labore, Forschung und Entwicklung. Zusätzlich zur guten ÖPNV-Anbindung stehen 500 Tiefgaragen-Stellplätze und weitere 150 Außenstellplätze zur Verfügung. Dass das Projekt im vorgesehenen Zeitplan liegt und auch die weiteren Bauabschnitte wie vorgesehen realisiert werden können, dafür sorgt ein straffes Projektmanagement und zuverlässige Partner mit hoher Einsatzbereitschaft. Insbesondere die ausführende Leonhard Weiß GmbH & Co. KG aus Göppingen und die für die Region Ulm zuständigen Gerüstspezialisten der Schäfer Gerüstbau GmbH bilden ein eingespieltes Team. Und beide Unternehmen setzen beim Ulmer Gemeinschaftsprojekt moderne Gerüst- und Schalungssysteme von PERI ein, die ebenso aufeinander abgestimmt sind. ▶



### Baubegleitendes Fassadengerüst

Pro Büroturm sind rund 5.000 m<sup>2</sup> PERI UP Fassadengerüst im Einsatz, die baubegleitend mit dem Rohbau nach oben wachsen und im Zuge der Fassadenmontage wieder nach unten verschwinden. Anders gesagt, wandert das Gerüstmaterial des ersten Turms sukzessive zum dritten Abschnitt, während der mittlere Turm für die Rohbau- und Fassadenarbeiten derzeit noch komplett eingerüstet ist.

Grundlage dafür ist ein 1,00 m breites Fassadengerüst des PERI UP Gerüstbaukastens, das mithilfe des Easy Stiels sicher von der jeweils unteren Gerüstlage aus montiert und demontiert werden kann. Die vorlaufende Geländermontage erfolgt bei PERI UP systemintegriert, also ohne zusätzliche Bauteile – auch wie in Ulm geschehen an der Gerüstinnenseite. Gut auch, dass der integrierte Gerüstknoten am Easy Stiel den einfachen Anbau von Konsolen und außenliegenden Treppenzugängen ermöglicht – ohne aufwendige Rohr-Kupplungsarbeiten.

### Konsolbühne aus Systembauteilen

Optisch und technisch hervorstechend bei diesem Projekt sind die stirnseitig angebrachten Konsollagen auf Höhe der 3. Obergeschosse. Dadurch konnte das südliche Baufeld freigehalten werden, beispielsweise zum Ziehen der Spundwände. Jeweils 10 Konsolen aus VARIOKIT Systembauteilen tragen in etwa 15 m Höhe die 10 darüber angeordneten PERI UP Gerüstlagen. Bemerkenswert dabei ist, dass die Konsolen auf die untere Brüstung aufgelagert und nur oben mittels DW 15 Spannstahl rückverankert sind. Dabei werden ausschließlich die vorhandenen Ankerlöcher der Brüstungsschalung, liegend eingesetzte 90er MAXIMO Elemente, verwendet. Durch diese aufeinander abgestimmte Lösung ließen sich aufwendige Bohrungen für die Konsolaufhängung vermeiden und auch der Lastabtrag war ideal auf die Bauwerksstatik abgestimmt. Zudem konnten die vormontierten VARIOKIT Konsoleinheiten aus gesicherter Position angebracht werden.

Beide Baukastensysteme, PERI UP und VARIOKIT, basieren auf einem metrischen Systemraster und lassen sich dadurch problemlos kombinieren. Auch die frühzeitige Synchronisation der Systemlösungen für Gerüstbau und Rohbau ergab wertvolle Vorteile für alle am Bau Beteiligten, denn dadurch konnten alle Interessen vereint und Schnittstellenproblematiken vermieden werden. Vorteile, die sich auch positiv auf das Baustellenergebnis und den Zeitplan auswirken. ▶







#### **Integrierte Absetzbühnen**

Eine weitere Auffälligkeit beim Ulmer Bauprojekt sind die versetzt angeordneten Absetzbühnen, die in das PERI UP Fassadengerüst integriert jeweils 1,50 m nach außen auskragen. Diese dienen in jeder zweiten Gerüstlage als Lastplattform zur Andienung, Lagerung und Vormontage der Fassadenelemente. Das Schäfer-Gerüstteam bildete diese mithilfe von Knotendiagonalen aus, die ebenso wie die Horizontalriegel direkt am Gerüstknoten des Easy Stiels anschließen. Wie beim PERI UP Gerüstsystem üblich, konnte aufgrund der Verwendung von Systembauteilen auch hierbei ohne aufwendige Rohr-Kupplungsarbeiten gearbeitet werden. Ein großer Vorteil nicht nur bei der Gerüstmontage, sondern auch bei der Gerüstnutzung. Denn ebene, geschlossene Gerüstflächen ohne Belagspalt und Stolperkanten sorgen für eine sichere Arbeitsumgebung. ■



„Mit der PERI UP Stiellösung sind wir sehr flexibel und können im Vergleich zur Rahmenbauweise platzsparend transportieren. Äußerst vorteilhaft auch ist die Kombinationsmöglichkeit mit den VARIOKIT Systembauteilen, beispielsweise zur Ausbildung der Konsollösung.“

**Martin Dreher,**  
Bauleiter Schäfer Gerüstbau

# Anpassungsfähiges Gerüst für filigrane Holzkonstruktion

Trinitatiskirche, Braunlage

Einrüstungen für Kirchenbauwerke erfordern aufgrund oft komplexer Geometrien große Erfahrungen der ausführenden Gerüstbauunternehmen. Bei einer Holzkirche mit ihrer filigranen Bauweise sind die Anforderungen bezüglich der Anpassung des Arbeits- und Schutzgerüsts an die Gebäudegeometrie besonders hoch.



Der Wintersport- und Luftkurort Braunlage liegt im Zentrum des Nationalparks Harz. Wohnhäuser und Kirchen in Holzbauweise prägen auch hier das Ortsbild. Mittendrin die 1889 im neugotischen Stil erbaute Trinitatiskirche, die in diesem Jahr grundlegend saniert wird. Die Kirchenfassade wird rundum neu gestrichen, schadhaftes Holz ausgewechselt. Am Kirchturm wird das Turmdach neu mit Schieferplatten gedeckt, zudem werden diverse Reparaturarbeiten an der Turmspitze und an der Kirchturmuhre ausgeführt.

## **Anschmiegsam**

Kirchenschiff und -turm umschmieg ein Arbeits- und Schutzgerüst, das der regional ansässige Gerüstbaubetrieb Fiß mithilfe des PERI UP Gerüstbaukastens im Juni 2023 errichtet hat. Die Anpassung der Einrüstung an die filigrane Kirchegeometrie sowie die stufenweise Verschlingung bis zur 42 m hohen Turmspitze sorgen hierbei für eine sichere Arbeitsumgebung. Zudem erlauben die großzügigen und stolperfrei ausgeführten Arbeitsebenen die unproblematische und fachgerechte Durchführung aller Sanierungsarbeiten.

## **Metrisch angepasst**

Das PERI UP Gerüstsystem basiert auf einem metrischen 25-cm-Raster. Dadurch kann sich die Einrüstung eng an die Kirchegeometrie anschmiegen und Gerüstbeläge können schachbrettartig angeordnet werden – mit Systembauteilen und ohne aufwendige Rohrkupplungskonstruktionen. Die Kompatibilität von Flex- und Easy-Bauteilen erlaubte Detaillösungen für nahezu alle Problemstellen. In Verbindung mit Eckblechen konnte somit auch weitestgehend auf Überwurfbohlen verzichtet werden, zugunsten von ebenen Belagflächen ohne gefährliche Stolperfallen. Ein weiterer Vorteil des metrischen Gerüststrasters: Die stufenweise Verschlingung bis zur Kirchturmspitze ließ sich ohne zusätzliche Gitterträger ausführen. ▶



### Digital unterstützt

Die Fiß-Gerüstspezialisten verwendeten für die Gerüstmontage die PERI Extended Experience App (XR). Diese stellte das in PERI CAD geplante 3D-Gerüstmodell auf Tablet oder Smartphone digital bereit. Die Vorteile gegenüber Planzeichnungen auf Papier: Den Gerüstbaumonteuren steht grundsätzlich die aktuelle Zeichnungsversion zur Verfügung und es lässt sich jede Detaillösung aus beliebigen Perspektiven darstellen. Fiß-Gerüstbaumeister Holger Ebert nutzt die XR-Visualisierung gerne auch für die Gespräche mit den Bau- und Planungsverantwortlichen, um bereits frühzeitig Problempunkte ansprechen und entsprechende Lösungsmöglichkeiten anbieten zu können. ■



„PERI UP ist für uns das System mit Zukunft. Ergänzend zum sehr guten technischen und fachlichen Support der PERI Ingenieure unterstützt uns die XR App bei der Digitalisierung und Visualisierung.“

**Holger Ebert,**  
Gerüstbaumeister und Gesellschafter Fiß Gerüstbau



# Moderne Gerüstlösung für Kulturdenkmal mit hohem Einsparpotenzial

Bandbrückeneinrüstung Zeche Zollverein, Essen

Die industrielle Kulturlandschaft Ruhrgebiet ist weltweit einzigartig. Und mittendrin die als „schönste Zeche der Welt“ geltende Zeche Zollverein in Essen. Als Meisterwerk der Bergwerkarchitektur und komplett erhaltenes Gesamtkunstwerk gehört sie und die unmittelbar benachbarte Kokerei seit 2001 zum UNESCO-Welterbe. Gigantische Maschinen, Transportbänder, Förderwagen, Bunker und Trichter der einst größten und leistungsstärksten Steinkohlenzeche der Welt stehen für eine bewegte und bewegende Industriegeschichte. Dort, wo bis zum Jahr 1986 jeden Tag bis zu 12.000 t Kohle am Tag gefördert, aufbereitet und schließlich zu Koks veredelt wurden, zieht heute das Gelände mit der außergewöhnlichen Kulisse jährlich rund 1,5 Millionen Besucher in ihren Bann.



#### **Erhaltung als Kulturdenkmal**

Als Kultur- und Welterbe-Gut ist natürlich auch eine stetige Erhaltung und Restaurierung notwendig, die in Abstimmung mit den regionalen und lokalen Denkmalbehörden auch eine verantwortungsvolle Umnutzung der Gebäude und Anlagen für Kultur, Design, Unterhaltung und Tourismus einschließt. Unter den vielen Gebäuden und Anlagen, die heute im Rahmen von Führungen durch den Denkmalpfad Zollverein besichtigt sowie als Ausstellungs- und Veranstaltungshallen genutzt werden können, befindet sich auch die imposante Mischanlage der Kokerei mit ihrer nordöstlich angeschlossenen 120 m langen und 30 m hohen Bandbrücke.

#### **Gerüstlösung für Bandbrückensanierung**

Deren aktuelle Einrüstung weist unmissverständlich darauf hin: Seit Oktober 2023 wird die Bandbrücke samt ihrer drei Stahlfachwerkstützen aufwendig saniert. Lindner Gerüstbau errichtete hierfür eine projektspezifisch angepasste Gerüstkonstruktion auf Basis der beiden PERI Baukastensysteme: PERI UP und VARIOKIT – vereint im sogenannten „Superbaukasten“. Denn die Systembauteile des Gerüst- und des Ingenieurbaukastens basieren auf einem metrischen Grundraster und lassen sich, auch aufgrund standardisierter Verbindungsmittel, nahezu unbegrenzt miteinander kombinieren.

#### **Weit gespannte Überbrückungen**

Blickfang und gerüsttechnisches Highlight sind die derzeit drei Überbrückungskonstruktionen mittels der in PERI Rot gepulverten VARIOKIT Fachwerkträger. Mit zweimal 26,50 m und einmal 11,00 m Spannweite überspannen sie in 6,50 m bis 13,00 m Höhe das Gelände zwischen den Stahlstützen und tragen das für die Brückensanierung notwendige Arbeits- und Schutzgerüst. Im Laufe der Sanierungsmaßnahme wird die PERI UP Gerüstkonstruktion dann noch bis zur Mischanlage ergänzt – ebenfalls aufgeständert auf einer weit gespannten VARIOKIT Überbrückung in luftiger Höhe. ▶



#### Hohes Einsparungspotenzial

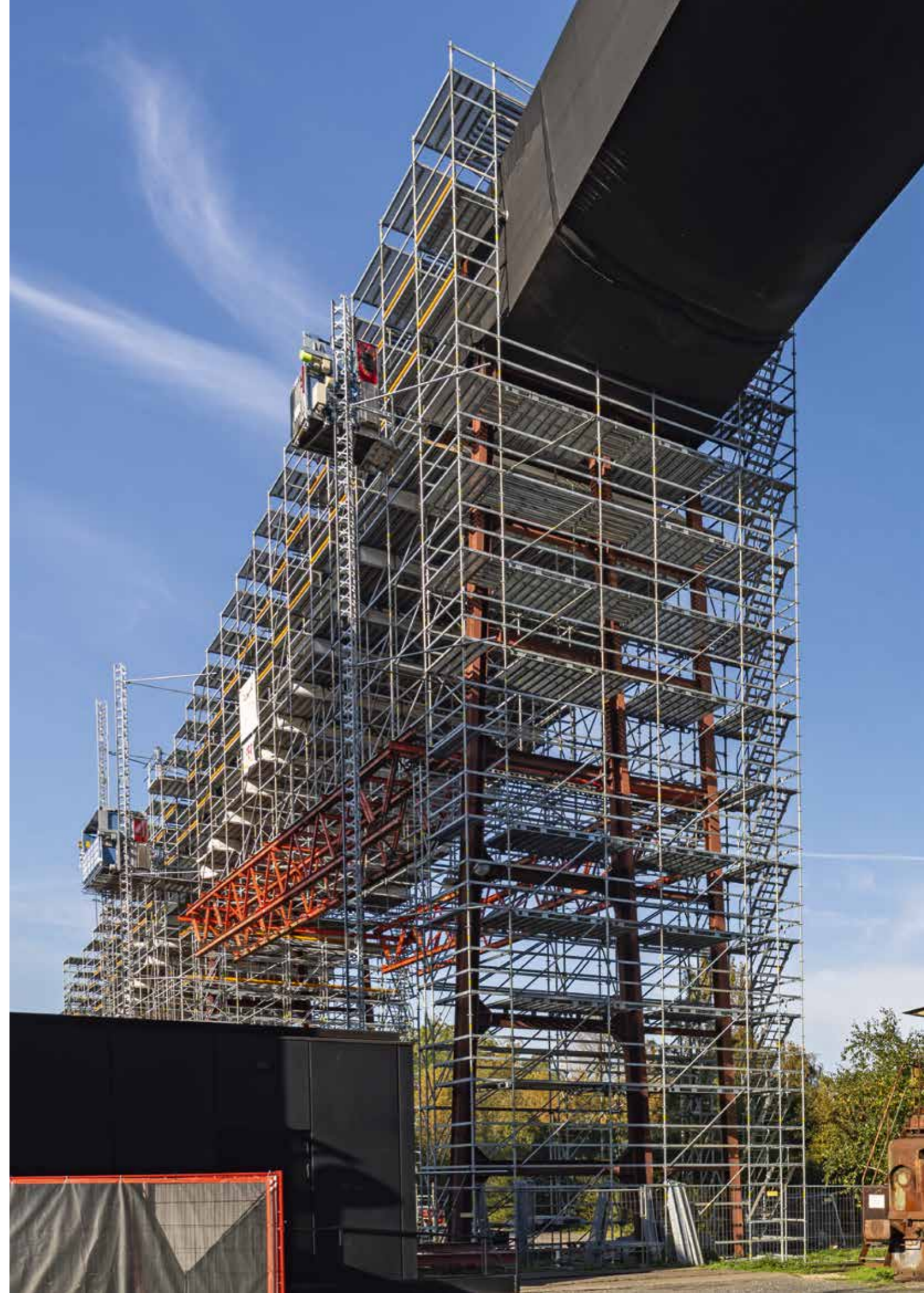
Das gemeinsam von Lindner und uns geplante Gerüstkonzept schafft einerseits Platz unterhalb der Bandbrücken, beispielsweise für ein querendes Eisenbahngleis und die Ringpromenade. Andererseits sorgt die Gerüst- und Überbrückungslösung insbesondere für ein hohes Einsparungspotenzial.

Allein mithilfe der drei anfänglichen Überbrückungen konnten knapp 9.000 m<sup>3</sup> Gerüstmaterial im Vergleich zu einer räumlichen Einrüstung eingespart werden.

Mit 9.000 m<sup>3</sup> weniger Vorhaltemenge, Montagezeit und Transportkosten erwies sich die PERI/Lindner Lösung als wirtschaftlichste Variante. Denn die Montage der VARIOKIT Überbrückungskonstruktion ist einfach, schnell und auch sicher: Die auf Bodenniveau ausgeführte Trägermontage nahm nur eine Woche Montagezeit in Anspruch, dann ließen sich die insgesamt sechs fertig montierten Trägersegmente innerhalb nur eines halben Tages mittels Mobilkran in die endgültige Position einheben.

#### Metrisch flexibel

Das metrische Gerüstraster macht PERI UP nicht nur kompatibel mit dem VARIOKIT Ingenieurbaukasten. Es schafft auch die notwendige Flexibilität, um sich weitestgehend ohne aufwendige Rohr-Kupplungskonstruktionen eng an die vorhandene Bauwerks- und Anlagenstruktur anschmiegen zu können. Die nahezu ausschließliche Verwendung von Systembauteilen spart dabei wertvolle Montagezeit und schafft gleichzeitig ebene Arbeitsflächen ohne gefährliche Stolperstellen. Darüber hinaus konnten in Essen im Bereich der Überbrückungsaufleger die Gerüststiele im 25-cm-Raster lastabhängig gebündelt und damit das Tragsystem übergangslos in das Arbeitsgerüst integriert werden. ■



# Sport und Kultur unter einem tragfähigen Dach

Multifunktionshalle BernauArena, Bernau bei Berlin

Multifunktional nutzbare Gebäude bedürfen einer aufwendigen Bauwerksplanung, häufig verbunden mit hohen Herausforderungen insbesondere bei der Rohbauerstellung. Gemeinsam erarbeitete Lösungskonzepte bei allen Schalungs- und Gerüstaufgaben auch in puncto Lastabtrag, Arbeitssicherheit und Baustellenlogistik sorgen dennoch für eine termingerechte und wirtschaftliche Fertigstellung.



Mit der BernauArena entsteht im Nordosten von Berlin eine neue, hochmoderne Multifunktionshalle. Nach ihrer geplanten Fertigstellung werden die ortsansässigen Schulen und Vereine eine vielfach nutzbare Sport- und Veranstaltungsstätte vorfinden, die Platz für rund 2.000 Zuschauer bietet. Somit auch eine langfristig geeignete und professionell konzipierte Spielstätte für hochklassigen Ligasport, beispielsweise für die Zweitliga-Basketballer von Lok Bernau.

#### **Arena und mehr**

Neben der BernauArena wird auf dem 2,5 Hektar großen Areal am Ladeburger Dreieck zeitgleich auch ein Parkhaus mit zusätzlichen 600 Stellplätzen errichtet. Beide Gebäude weisen eine Höhe von jeweils knapp 15 m auf und werden über eine gemeinsame Tiefgarageneinfahrt erschlossen. In naher Zukunft soll das Ensemble noch um ein medizinisches Campusgebäude mit gleicher Höhe vervollständigt werden. Allein schon die Multifunktionshalle ist 78 m lang und 55 m breit. Sie ist geprägt durch eine charakteristische Fassade, die im Sommer dieses Jahres angebracht wird. Auch im Gebäudeinnern wird kräftig Dampf gemacht, den krönenden Abschluss der Ausbauarbeiten stellt die Montage der Teleskoptribünen dar.

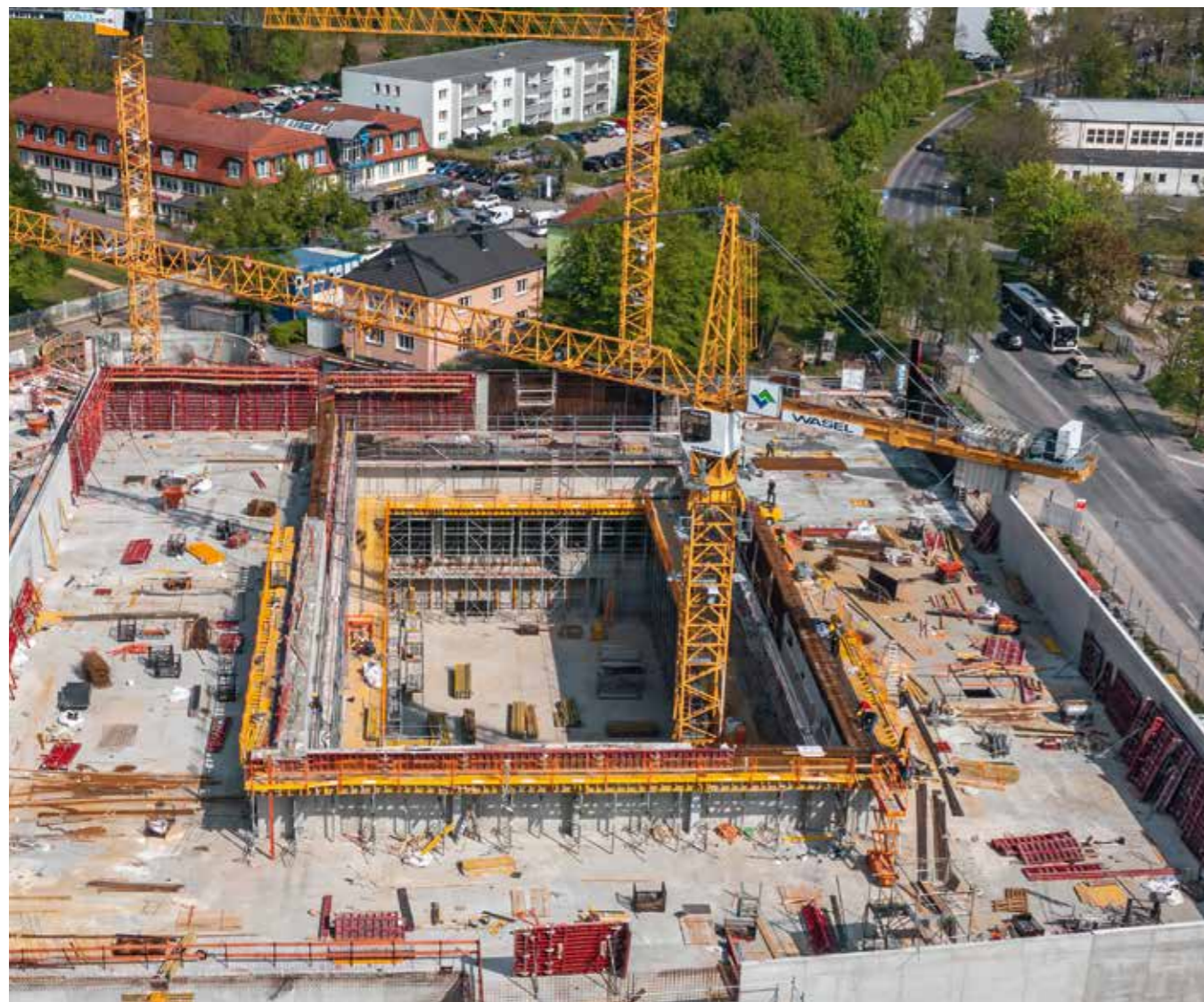
#### **Hohe Lasten**

Die Bernauer Bauunternehmung Mark-A. Krüger GmbH stellte den Rohbau der komplexen Halle in nur neun Monaten Bauzeit fertig. Die umfangreichen Schalungs- und Gerüstaufgaben konnten in enger Zusammenarbeit mit dem ebenfalls ortsansässigen Gerüstbaubetrieb, der S. Schmidt & W. Schmidt GmbH, bewältigt werden, unterstützt durch objekt-spezifisch geplante Systemlösungen aus der PERI Niederlassung Berlin.

Insbesondere die Herstellung der Dachkonstruktion bildete die größte Herausforderung des Bauvorhabens. Ein System aus 6 m hohen und 50 m langen Hauptunterzügen und Überzügen sowie die oberste Geschossdecke aufnehmenden Nebenunterzüge trägt die Lasten innerhalb der Halle über nur vier massive Stahlbetonstützen ab. Jede dieser Stützen ist für eine Belastung von 1.000 Tonnen bemessen. ▶







#### Kontrolliert abgesenkt

Zur Fertigstellung der in sich tragfähigen Stahlbeton-Dachkonstruktion wurde ein räumliches PERI UP Traggerüst errichtet sowie zusätzliche PERI Schwerlaststützen HD 200 unterstellt. Insgesamt ließen sich damit in über 8 m Höhe etwa 2.200 Tonnen Gesamtlast im Bauzustand abfangen. Nach Erreichen der Eigentragsfähigkeit und dem Abbau des Raumgerüsts verblieben unterhalb der Unterzüge lediglich noch 125 HD Stützen. Damit war es möglich, die 14 cm überhöht hergestellten Hauptunterzüge über mehrere Wochen hinweg arbeitstäglich in Millimetern kontrolliert abzulassen. Etwaige Beschädigungen an der tragenden Dachkonstruktion konnten sich durch dieses vom Objektstatiker vorgegebene Absenkkonzept zuverlässig verhindern lassen.

#### Wirtschaftliche Lösungskonzepte

Insgesamt wurden für die Bernau-Arena 7.500 m<sup>3</sup> Beton und 1.125 Tonnen Betonstahl verbaut. Zusätzlich zur vorgenannten Dachkonstruktion waren auch die Stahlbetonarbeiten zur Herstellung des Oberrangs sowie der 6,25 m hohen Außenwände des Obergeschosses herausfordernd. Allein für den Oberrang mit seinen Tribünenstufen mussten 400 m<sup>3</sup> Transportbeton in Form gebracht werden. Ein wichtiger Schlüssel zur erfolgreichen Umsetzung war die gute Zusammenarbeit zwischen Bauunternehmen, Gerüstbaubetrieb und der PERI Anwendungstechnik. In enger Abstimmung aller Beteiligten wurden wichtige Themen wie Lastabtrag, Arbeitssicherheit und Baustellenlogistik gemeinsam erörtert und dafür wirtschaftliche Lösungskonzepte erarbeitet. Über die Traggerüslösung mit PERI UP

und HD 200 hinaus waren beispielsweise auch MULTIPROP Alu-Deckenstützen, die MAXIMO Wandschalung und die MULTIFLEX Träger-Deckenschalung wichtige Bausteine der PERI Gesamtlösung – bis hin zum baubegleitenden, temporären Seitenschutz mithilfe der PROKIT Absturzsicherung. ■



„Mit Hilfe der Gerüstbau- und Schalungssysteme von PERI konnten wir die uns gestellte Bauaufgabe vollends erfolgreich umsetzen und dabei allen hohen Anforderungen statischer und arbeitsschutztechnischer Natur gleichermaßen gerecht werden. Insbesondere möchten wir die konstruktive Zusammenarbeit mit der PERI NL Berlin im Zusammenhang mit der dem Projekt vorausgehenden, intensiven Vorbereitungsphase positiv hervorheben und an dieser Stelle noch einmal unseren ausdrücklichen Dank dafür aussprechen.“

**Silvio Harm, Mathias Lippski und Sascha Schmidt**

Polier und Bauleiter Mark-A. Krüger Bau sowie Geschäftsführer S&S Gerüstbau

---

# Jürgen Reuter

## Im Interview zur Faszination Gerüstbau

---

Vom Auszubildenden zum Geschäftsführer:

Wir haben uns mit Jürgen Reuter von der SchmidtGulhan Gerüste GmbH verabredet, um mit ihm nicht nur über seinen erfolgreichen Werdegang im Unternehmen, sondern auch über den wortwörtlich aussichtsreichen Beruf eines Gerüstbauers sowie das Erfolgsrezept für eine wirtschaftliche und gesunde Unternehmensstrategie zu sprechen.



### Seit wann sind Sie im Gerüstbau tätig und wann sind Sie zur SchmidtGulhan Gerüste GmbH gekommen?

Mein Weg als Gerüstbauer startete im Jahr 2003, als ich bei einem Praktikum zum ersten Mal mit dem Gerüstbau in Berührung kam. Das Praktikum sowie meine verkürzte Gerüstbaulehre absolvierte ich bei der Schmidt Gerüstbau GmbH, die dann 2007 mit der Gulhan Gerüste GmbH fusionierte. Nach einer Auszeit von ca. sechs Jahren, die ich in Freiburg verbrachte, kam ich zu unserer heutigen Firma, der SchmidtGulhan Gerüste GmbH, zurück und arbeite hier nach meiner Kolonnenführertätigkeit

anschließend als Bauleiter. In dieser Zeit absolvierte ich noch die Ausbildung zum Gerüstbaumeister und bin nun seit 2021 Geschäftsführer.

### Vermissen Sie die Tage auf der Baustelle, seitdem Sie als Geschäftsführer agieren?

Hier kann ich klar antworten: Ja, ich vermisse den Baustellenalltag und das tägliche Auf- und Abbauen von Gerüsten. Ich bin deshalb sehr froh darüber, dass mein Alltag als Geschäftsführer nicht ein reiner Bürojob ist, sondern ich auch hier regelmäßig auf Baustellen bin und mit vielen Menschen ins Gespräch komme. Trotzdem kann ich nicht leugnen, dass ich gerne mit aufbauen würde, vor allem wenn großartige Baustellen anstehen.

### Wie schaut das Leistungsportfolio von der SchmidtGulhan Gerüste GmbH aus?

Wir möchten „alles“ abdecken und breit gefächert aufgestellt sein. Wir hatten einmal in Erwägung gezogen, uns

auf den Industrierüstbau zu spezialisieren. Glücklicherweise haben wir diese Überlegung nicht in die Tat umgesetzt, weil diese Spezialisierung zum Beispiel während der Corona-Zeit einen enormen Auftragsrückgang bedeutet hätte. Nicht zuletzt aufgrund dieser Erfahrungswerte möchten wir unser Leistungsportfolio so breit wie möglich halten, um derartige Risiken zu minimieren.

### Was macht die SchmidtGulhan Gerüste GmbH einzigartig? Wie unterscheiden Sie sich im Vergleich zu anderen Unternehmen in Ihrer Region?

Momentan sind wir die einzigen, die in der Region Nürnberg auf PERI umgestellt haben – schon allein diese Systemumstellung macht uns einzigartig. Des Weiteren zeichnet uns unsere offene und ehrliche Zusammenarbeit mit den Kunden aus. Wir wollen nicht jeden Auftrag um jeden Preis haben, sondern wir wollen von Anfang an mit offenen Karten spielen und jederzeit auch beratend zur Seite stehen. Somit ist es nicht unsere Art, hinterher

das Geld zu verdienen – womit ich meine, dass es bei uns wenige Nachträge gibt. Genau für diese Vorgehensweise und die damit einhergehende Zuverlässigkeit danken uns die Stammkunden und sie wissen das sehr zu schätzen. Ich würde zusammenfassend sagen, dass unser Gesamtpaket einfach passt. Wir sind zwar nicht immer die Günstigsten, doch dafür stehen wir für höchste Qualität.

### Wie sind Sie zum Gerüstbau gekommen?

Das klingt jetzt banal: durch das Geld. Ich saß in der Schule und wir haben im Unterricht eine Übersicht zu den Verdiensten in den verschiedenen Ausbildungsberufen angeschaut und an erster Stelle war damals der Gerüstbauer. Das hat mich als junger Mensch dazu veranlasst mir diesen Beruf näher anzuschauen und ich habe mich dann – wie schon gesagt – für das Praktikum bei Schmidt Gerüstbau entschieden. Am ersten Tag stand dann direkt der Nordturm der Lorenzkirche in Nürnberg auf dem Programm. Auf über 80 m konnte ich direkt testen, ob diese

Arbeit meinen Vorstellungen entspricht und dann war mir nicht nur wegen der beeindruckenden Aussicht klar – das ist mein Ding.

### Was fasziniert Sie am Gerüstbau?

Hier kann ich direkt an die vorherige Frage anknüpfen: Die Aussicht und die Orte, an die ein „Normalsterblicher“ nicht kommt, faszinieren mich. Man bekommt spezielle Einblicke in die Umwelt und sieht die Umgebung aus einer anderen Perspektive. Zudem bringt der Gerüstbau immer neue Herausforderungen mit sich, denn Gerüstbau bedeutet nicht einfach nur „Zusammenstecken“, sondern jedes Gerüst ist anders. Man muss sich fragen: Wie setzte ich die Anforderungen optimal um? Wie kann ich das Gerüst entsprechend bauen? In meiner Position als Geschäftsführer stellt sich auch die Frage, wie ich ein Projekt wirtschaftlich realisieren und mein Material generell wirtschaftlich einsetzen kann. Und genau diese Fragestellungen machen den Gerüstbau nie langweilig, sondern immer abwechslungsreich.

### Gibt es für Sie eine Art „Herzensprojekt“, das Sie in Vergangenheit realisiert haben oder an dem Sie aktuell arbeiten?

Mein Herzensprojekt ist mein erster Kirchturm, den ich selbst eingerüstet habe. Insbesondere die Höhe und der Fakt, dass es keine Pläne von diesem Kirchturm gab, machten das ganze reizvoll für mich. Der Turm war insgesamt 69 m hoch, die letzten 30 m waren freistehend. Das bedeutet, dass man da nichts mehr ankern kann. Das würde ich schon als Königsdisziplin bezeichnen, diesen Kirchturm funktionierend einzurüsten – ganz ohne Pläne. An solchen Herausforderungen wächst man und solche Projekte bestätigen, dass man im Gerüstbau nie auslernt, sondern sich in einem ständigen Lernprozess befindet. ▶



### Welche Herausforderung sagen Sie für den Gerüstbau im Allgemeinen voraus?

Es ist kein Geheimnis, dass der Wohnungsbau zurück geht. Glücklicherweise merkt man das aktuell in Nürnberg noch nicht so extrem, das wird uns aber irgendwann auch erreichen. Da der Neubau somit abnimmt, verlagern sich unsere Projekte in Bereiche wie Installation von PV-Anlagen, Sanierungs- und Dämmungsarbeiten. Unsere Aufgabe – nicht nur in schwierigen Zeiten – ist es sicherzustellen, dass das Material arbeitet und wir mit kleineren Projekten einen hohen Durchlauf generieren. In unserer Konstellation

haben wir im Jahr maximal zwei Baustellen, die 20.000 m<sup>2</sup> Gerüstmaterial fordern, um die Wirtschaftlichkeit zu erhalten. Außerdem verspüren wir alle einen Wandel in Sachen Sicherheit.

Es hat sich in den letzten drei bis vier Jahren merklich etwas getan und sichere Arbeitsabläufe spielen eine immer größer werdende Rolle. Wir bekommen auch aufgrund dieser Thematik explizit Aufträge von Kunden, da wir mit dem Gerüstsystem von PERI bauen und sie somit wissen, dass aufgrund der vorlaufenden, systemintegrierten Geländermontage sowie den ebenen Belagsflächen Gefahren wie Stolperfallen reduziert werden und somit keine „Scherereien“ auf sie zukommen.

### Wie meistern Sie den Fachkräftemangel, was tun Sie für Ihre Mitarbeiter und Mitarbeiterinnen?

Wir möchten generell mehr auf den Beruf des Gerüstbauers aufmerksam machen und sind deshalb bei Informationsveranstaltungen an Schulen vertreten sowie im Sponsoring und auf Social Media aktiv, um jungen Menschen

den spannenden Beruf näher zu bringen. Ich weiß aus eigener Erfahrung, dass viele diese Branche gar nicht auf dem Schirm haben und deswegen möchten wir uns als Ausbildungsbetrieb für Gerüstbauer klar positionieren.

Generell merken wir, dass heutzutage die Work-Life-Balance von großer Bedeutung ist, und nicht zuletzt deshalb bieten wir allen unseren Mitarbeitern Benefits wie bezahlte Fahrtzeiten, zeitlich freie Pausengestaltung, Bike-leasing, Verpflegungszuschüsse, Lkw-Verleih für private Zwecke etc.

### Was war für die SchmidtGulhan Gerüste GmbH ausschlaggebend bei der Entscheidung zur Investition in PERI UP?

Hierfür gab es zwei Gründe: Zum einen können wir mit PERI UP unsere Mitarbeiter schonen, da die Bauteile leicht sind und somit das Handling sowie der Transport vereinfacht werden. Zum anderen können wir mit dem System von PERI die TRBS-2121-1 einfach erfüllen und umsetzen, da hier die vorlaufende Geländermontage systemintegriert und ohne Zusatzbauteile erfolgen kann.

### Gibt es Merkmale, die Sie besonders vom PERI UP Gerüstbaukasten überzeugen?

PERI UP und insbesondere die Bauweise mit dem Easy Stiel ermöglichen es uns, kreativer sowie flexibler zu bauen und unsere Projekte schneller umzusetzen. Aufgrund der einfachen Steckverbindungen werden so gut wie keine Kuppelungen benötigt und das spart wertvolle Zeit. Außerdem können wir spaltenfreie Belagebenen bauen. Mich als Gerüstbauer muss ein Gerüst optisch sofort ansprechen und für mich muss auf den ersten Blick sowie beim ersten Betreten erkenntlich sein: Das Gerüst ist sauber gebaut, hier sind Ecken gut ausgebildet und keine Stolperfallen vorhanden. Genau diese Art der Umsetzung bietet uns der PERI UP Gerüstbaukasten.

### Geben Sie uns einen Ausblick: Wo geht für die SchmidtGulhan Gerüste GmbH die Reise im Gerüstbau hin?

Wir haben aktuell eine gesunde Größe, mit der wir sehr zufrieden sind. Gerade die aktuelle Zeit sowie die vergangenen Jahre zeigen, dass es schwierig ist, lang-

fristig zu planen. Hier denke ich an Themen wie Inflation, Coronapandemie oder auch den Krieg in der Ukraine. Dementsprechend werden wir den Markt weiter beobachten und falls sich die Möglichkeit bietet, vor allem wirtschaftlich gesund wachsen zu können, werden wir das überlegt und verantwortungsbewusst tun.

### An welchen Stellen können wir Sie noch besser unterstützen? Welche Wünsche haben Sie für die weitere Zusammenarbeit mit PERI?

Alles, was ich jetzt sagen würde, wäre Jammern auf hohem Niveau. Die Unterstützung unseres zuständigen Fachberaters, der Techniker sowie der Marketing-Abteilung ist sehr gut und lässt aktuell keine Wünsche offen. Wir möchten getreu unserem gemeinsamen Bannermotto „Zwei Partner, eine Vision“ weiterhin die Zukunft gemeinsam mit PERI erfolgreich gestalten. ■

Weitere faszinierende Interviews unter [www.faszination-geruestbau.de](http://www.faszination-geruestbau.de)



## PERI auf der DACH+HOLZ International 2024

### Besuchen Sie uns auf unserem Stand

Bald heißt es wieder: „Herzlich willkommen am Messestand von PERI“. Denn vom 05. bis 08.03.2024 öffnet die Messe Stuttgart wieder ihre Türen für alle Akteure der nationalen und internationalen Dach- und Holzbaubranche. Auch wir von PERI freuen uns auf persönliche Gespräche auf der DACH+HOLZ International und präsentieren Ihnen innovative und bewährte Gerüstlösungen – auch bei Live-Demonstrationen. Sichern Sie sich jetzt schon Ihrer Tickets und besuchen Sie uns am Stand 216 in Halle 9.

Jetzt mehr erfahren:



## Die neue PERI Trainingshalle am COREUM Campus in Stockstadt am Rhein

### Praxisnah und zentral gelegen

Lernen, netzwerken, testen – das COREUM in Stockstadt hat sich als zentraler Treffpunkt der Baubranche etabliert und PERI ist nun mit einer Trainingshalle mittendrin. Nahezu das gesamte PERI-Portfolio an Gerüst- und Schalungs-Technik steht Ihnen vor Ort zum Test und Training zur Verfügung und gibt Ihnen die Möglichkeit Praxiswissen direkt kundennah zu erlangen.

Möchten Sie den PERI UP Gerüstbaukasten auch praxisnah kennenlernen?

Dann kontaktieren Sie direkt Ihren zuständigen Fachberater.



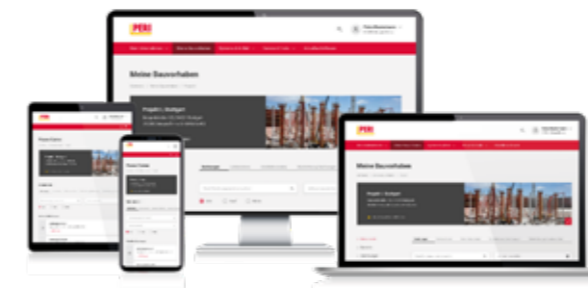
## Das myPERI Kundenportal

### Digitales und transparentes Management Ihrer Bauvorhaben

myPERI bietet Ihnen rund um die Uhr Zugriff auf alle wichtigen Projektinformationen Ihrer PERI Bauvorhaben – egal von welchem Endgerät. Umfassende Projektinformationen über eingesetztes und benötigtes Material, Kosten sowie Produkt- bzw. Artikelinformationen sind schnell, einfach und aktuell verfügbar. Nützliche Berichte und visuelle Darstellungen erleichtern Ihnen die Arbeitsprozesse in allen Phasen der Baustellenabwicklung. Außerdem werden wichtige Projektdaten zentral und digital abgelegt und sind für alle Beteiligten gleichzeitig nutzbar, was für eine transparente und vereinfachte Kommunikation sorgt. Übrigens: Die neue Funktion „News“ auf der Startseite informiert Sie übersichtlich über Neuigkeiten aus der PERI Welt.

Möchten auch Sie den Schritt in Richtung digitale Effizienz gehen?

Dann treten Sie mit Ihrem Fachberater in Kontakt und lassen Sie sich die Vorteile des Portals zeigen.



## Bleiben Sie auf dem Laufenden mit dem PERI Deutschland Newsletter

Über unseren E-Mail-Newsletter erhalten Sie regelmäßig aktuelle Informationen aus der Welt des modernen Gerüstbaus. Von Neuigkeiten zu unseren PERI Lösungen, über Messe-Termine bis hin zu Schulungen sind Sie immer top informiert.

Sie wollen nichts verpassen? Abonnieren Sie unseren PERI Deutschland Newsletter und bleiben Sie auf dem Laufenden.





**Schalung Gerüst Engineering** [www.peri.de](http://www.peri.de)

