

# PERI aktuell

Das PERI Magazin für Gerüstbau, Handwerk und Industrie

Im Fokus

## Der Superbaukasten von PERI

Hochkomplexe Aufgaben einfach meistern





## Sehr geehrte Kunden, liebe Leserinnen und Leser,

Ich bin mir sicher, Sie kennen folgendes Problem: je komplexer die Geometrie beim Einrüsten, desto mühsamer. Oftmals wird es dann aufwändig und teuer. In dieser Ausgabe des PERI Aktuell möchte ich Sie einladen, den PERI „Superbaukasten“ genauer kennenzulernen. Dahinter verbirgt sich die Kombination des PERI UP Gerüstbaukastens mit dem VARIOKIT Ingenieurbaukasten. Ein abgestimmtes Systemraster, entwickelt von Profis für Profis, bietet Ihnen nahezu grenzenlose Möglichkeiten in der Anwendung. Um die Investitionskosten zu minimieren, können Sie die notwendigen Bauteile einfach dazumieten. Außerdem bieten wir Ihnen eine praxiserprobte technische Bearbeitung, Projektstatik und weitere Dienstleistungen.

Die Kombination der beiden Systeme kommt bereits seit Jahren auf den Baustellen vieler PERI Kunden zum Einsatz. Dadurch greifen Sie auf praxiserprobte Verbindungen zurück, die ihr Können schon mehrfach unter Beweis gestellt haben. Überzeugen Sie sich selbst und profitieren Sie davon, bei PERI alles aus einer Hand beziehen zu können.

Hierzu erhalten Sie außerdem spannende Einblicke im neuen Interview aus der Serie „Faszination Gerüstbau“, das wir mit Sebastian Sethmacher von Otto Gerüstbau geführt haben. Er berichtet Ihnen, wie fortschrittlich das Zusammenspiel aus PERI UP und VARIOKIT im Arbeitsalltag von Gerüstbaubetrieben ist. Die vielfältigen Möglichkeiten mit dem Superbaukasten zeigen wir Ihnen außerdem in der aktuellen Folge der PERI UP Gerüsttheke. In vielen Situationen reicht selbstverständlich der PERI UP Gerüstbaukasten aus. Dies zeigen wir Ihnen unter anderem bei der Einrüstung der Kapelle

in Raunertshofen, bei der ein kleines Wetterschutzdach die Arbeiten am Kirchenschiff vor äußeren Einflüssen schützt.

Alles aus einer Hand bedeutet für uns, Sie mit Serviceleistungen und Tools wie beispielsweise dem neuen PERI SET, mit dem Sie schon vor Projektstart den Materialbedarf für Ihre Baustellen besser einschätzen können, in ihrem Arbeitsalltag zu unterstützen. Außerdem legen wir einen großen Wert auf die Weiterbildung Ihrer Mitarbeiter. Wir lassen dazu für Sie die vergangene Veranstaltungssaison Revue passieren und werfen einen Blick in die Zukunft.

Freuen Sie sich auf diese und viele weitere Themen aus der Welt des modernen Gerüstbaus.

Ich wünsche Ihnen viel Spaß beim Lesen!

Ihr Thomas Imbacher  
Geschäftsführer  
PERI Vertrieb Deutschland GmbH & Co. KG



► Tauchen Sie ein  
in die moderne Welt  
des Gerüstbaus.



# Inhalt

**Herausgeber**  
PERI Vertrieb Deutschland  
GmbH & Co. KG  
Schalung Gerüst Engineering  
Daimlerstraße 24-28  
89264 Weißenhorn  
Telefon 07309.950-0  
peri-aktuell@peri.de

**Verantwortlich**  
PERI Vertrieb Deutschland

**Chefredakteur**  
Armin Fritz,  
PERI Vertrieb Deutschland

**Redaktion und Grafik**  
PERI Vertrieb Deutschland  
HANTUSCH:DESIGN  
we love brands!

**Fotos**  
Andreas Tausend,  
PERI Vertrieb Deutschland  
Achim Reissner,  
PERI SE

**Druck**  
Schirmer Medien GmbH & Co. KG

**Copyright**  
Die verwendeten Bilder in dieser  
Broschüre sind Momentaufnahmen  
von Baustellen. Deshalb können  
insbesondere Sicherheits- und  
Ankerdetails nicht immer als  
aussagekräftig bzw. endgültig  
betrachtet werden. Diese unter-  
liegen der Gefährdungsbeurteilung  
des Unternehmers.

© PERI Vertrieb Deutschland  
GmbH & Co. KG



**28 Innovativer  
Brückenbau  
verbindet Europa**  
Oderbrücke  
Küstrin-Kietz

**34 Gerüstmontage  
beschleunigen  
und Sicherheit  
erhöhen**  
Schornsteineinrüstung  
Heizkraftwerk Gotha



**12 Spannungsgeladene  
Events**  
„Made by PERI“

**16 Digital unterstützte  
Systemlösung**  
Eisenbahnviadukt  
Chemnitz

**22 Gut geschützt und  
sicher arbeiten**  
Kapelle St. Antonius  
Raunertshofen

**38 Neues  
Innenleben für  
Industriedenkmal**  
Gasometer Schöneberg  
Berlin

**42 Sebastian  
Sethmacher**  
Im Interview  
zur Faszination  
Gerüstbau



**46 news**



# Super einrüsten mit dem Superbaukasten von PERI

Hochkomplexe Aufgaben einfach meistern

Im Fokus

Manche Bau- oder Sanierungsprojekte erfordern eine deutlich anspruchsvollere Gerüstlösung als üblich. Greifen Gerüstbauunternehmen dann auf den Superbaukasten zurück, sind sie bestens vorbereitet.

Denn die innovative Kombination aus dem PERI UP Gerüstbaukasten und dem VARIOKIT Ingenieurbaukasten eignet sich optimal für hochkomplexe Bauwerksgeometrien und Traggerüstlösungen. Als Komplettanbieter unterstützt PERI zudem mit umfangreichen Engineering- und Serviceleistungen.

Gerüstbauer, die vor komplexen Aufgaben wie der Einrüstung einer Brücke, Industrieanlage oder Kirche stehen, müssen mit ihrer Gerüstlösung häufig Arbeits-, Schutz- und Traglastfunktionen parallel abdecken. Für die Planung und Konstruktion ist das eine besondere Herausforderung, denn Gerüstsysteme erfüllen nicht automatisch alle drei Anforderungen zugleich. Leichter geht es mit Systemen, die dieses Spektrum komplett abdecken, weil ihre Bauteile untereinander kompatibel sind – so wie beim Superbaukasten von PERI. Er vereint den flexiblen PERI UP Gerüstbaukasten für Arbeits- und Schutzgerüste und das robuste Ingenieurbausystem VARIOKIT, mit dem sich Lasten über Riegel und Schienen in Traggerüsttürme ableiten lassen, zu einem umfassenden integralen Baukastensystem.

#### **Gleiches metrisches Raster in beiden Systemen**

Möglich ist die Kombination der beiden PERI Systeme durch das in sich logische, aufeinander abgestimmte Raster:

Der Lochabstand in den Bauteilen von VARIOKIT beträgt 12,5 cm, der PERI UP Gerüstbaukasten weist bei seinen Komponenten wie Belägen und Riegeln ein Raster von 25 cm bzw. 50 cm auf. Sowohl das Lochraster der Träger und Stützen aus dem Ingenieurbaukasten VARIOKIT als auch die Bauteile aus dem PERI UP Gerüstbaukasten folgen damit konsequent der oktametrischen Maßordnung der DIN 4172. Durch die integrierbaren flexiblen Baukastensysteme und ihre funktionalen Gerüstbauteile im gleichen Raster sind herausfordernde Ingenieurlösungen wie Hängegerüste an Brückenbauwerken oder hohe Einrüstungen an Türmen ebenso umsetzbar wie Überbrückungen mit großen Spannweiten, beispielsweise über Fahrbahnen.

Mit dem Superbaukasten haben PERI Kunden daher vielfältigste Möglichkeiten, anspruchsvolle Projekte wie Brücken-, Tunnel- oder Industriebauten zu planen und zu realisieren. ▶



## Ihre Vorteile auf einen Blick:

- Projektspezifisch mietbare VARIOKIT Kernbauteile sorgen für geringe Investitionskosten
- Nur wenige Kernbauteile für eine Vielzahl an Einsatzmöglichkeiten
- Einheitliches, aufeinander abgestimmtes Rastermaß für übergangslose Verbindungen
- Schnelle Passbolzenverbindungen ohne aufwändige Kupplungsarbeiten
- Alles aus einer Hand inklusive Unterstützung in der Projektplanung und -durchführung

### Flexibilität mit wenigen Kernbauteilen

Mit insgesamt wenigen Kernbauteilen und speziell angepassten Systembauteilen deckt der Superbaukasten eine hohe Bandbreite an Aufbau- und Ausführungsvarianten ab und bietet zahlreiche Vorteile in der Anwendung. So umfasst das Ingenieurbausystem VARIOKIT nur drei Kernbauteile in jeweils unterschiedlichen Längen. Im Einzelnen sind das der Stahlriegel SRU für beengte Platzverhältnisse und geringe Aufbauhöhe, die Kletterschiene RCS für höhere Lasten und die Schwerlastspindel SLS als in der Länge verstellbare Stütze. Kombiniert mit den Komponenten des PERI UP Gerüstbaukastens ergibt sich ein Höchstmaß an Flexibilität und Variabilität zur Einrüstung komplexer Geometrien und zum Abtragen hoher Lasten.

### Schnelle Montage durch einfache Verbindungselemente

Aufgrund des metrischen Rasters lassen sich VARIOKIT und PERI UP übergangslos, kupplungsfrei und spielend einfach miteinander verbinden. Dafür werden Passbolzen durch die Löcher der VARIOKIT Riegel und Schienen geführt und mit Federsteckern befestigt. Mit dem neuen VARIOKIT Basisstiel, der ebenfalls verbolzt wird, lassen sich die Tragbauteile konsequent im Höhenraster von 50 cm aufeinandersetzen oder nach unten abhängen. Ist ein Höhenausgleich notwendig, kommt der Spindelkopf SRU zum Einsatz. Ein zeitraubendes Zusammenschweißen der Stahlriegel ist aufgrund der auf die Systeme abgestimmten Verbindungselemente nicht notwendig.

Innerhalb der PERI UP Gerüstbauteile erfolgt die Verbindung der Baukastenteile dann wie gehabt nahezu werkzeuglos und durch den Riegelverschluss Gravity Lock sicher und schnell. Die unkomplizierte Verbindungstechnik mit standardisierten Verbindungselementen minimiert demnach im gesamten Superbaukasten den Montageaufwand und ermöglicht ein zeitsparendes und sicheres Arbeiten.

### Breites Angebot an Ingenieursdienstleistungen

Neben dem funktionalen Superbaukasten liefert PERI seinen Kunden gerade für derart hohe Gerüstanforderungen ein umfassendes Know-how und ein breites Angebot an Ingenieursdienstleistungen von A bis Z. Dazu gehören unter anderem statische Berechnungen, Projektkoordination und Richtmeisterservices. So unterstützt ein Team an Fachexperten auf Kundenwunsch ein Bauprojekt, unabhängig von der Komplexität, über alle Phasen – angefangen von der Kalkulation, der Planung und Arbeitsvorbereitung bis hin zu der Materiallogistik, Ausführung und dem Projektabschluss. Die Lösungen berücksichtigen dabei Bau- und Montageabläufe sowie eine bestmögliche Funktionalität für die Bauausführung. Gerüstbaubetriebe, die einen Großteil der Planungs- und Ausführungsarbeiten selbst leisten können, unterstützt PERI mit einem vielfältigen Programm aus Schulungen, Informationsmedien und Software-Tools inklusive 3D-, CAD- oder BIM-Anwendungen für das Planen, Bemessen und das Projektmanagement. ▶







#### **Wirtschaftliche Gesamtlösung durch mietbare Bauteile**

Für eine besonders wirtschaftliche Lösung haben Gerüstbaukunden die Möglichkeit, die Stahlbauteile von VARIOKIT projektspezifisch aus dem Mietpark von PERI hinzuzuziehen, um ihren PERI UP Gerüstbaukasten zum Superbaukasten zu erweitern. Die Bauteile sind in der Regel kurzfristig deutschlandweit verfügbar. Bei Bedarf werden auch bereits vormontierte Einheiten auf die Baustelle geliefert. Im Fokus der Planung steht dann, die mietbaren Kern- und Systembauteile möglichst hoch auszulasten, um Kosten zu minimieren und die Investitionshürden zu senken.

Durch die einfache Kombination aus PERI UP Gerüstbaukasten und VARIOKIT Ingenieurbauteilen entstehen so maßgeschneiderte, wirtschaftliche Lösungen für Hoch-, Brücken-, Tunnel-, Verkehrs- und Anlagenbau, die sich nahezu an jede noch so komplexe Bauwerksgeometrie oder geforderte Lastableitung anpassen.

Zahlreiche Projekte sind mit den Lösungen aus dem Superbaukasten bereits durchgeführt worden, von Kirchen wie der Stephanskirche in Bamberg über Brückensanierungen und S-Bahn-Tunnel bis zu Industrieanlagen und Hallensanierungen, beispielsweise für BASF in Ludwigshafen oder der Würth-Niederlassung in Oberschleißheim. ■

Weitere Informationen zum Superbaukasten:

[www.peri.de/superbaukasten](http://www.peri.de/superbaukasten)



► Mehr erfahren zum PERI Superbaukasten



# Spannungsgeladene Events und Schulungen „Made by PERI“

Wir sagen Danke und blicken voller Vorfreude  
auf die nächsten Veranstaltungen







Als Komplettanbieter für Gerüst- und Schalungssysteme ist es uns seit jeher ein großes Anliegen, Ihnen das bestmögliche Rundumpaket zu bieten. Denn was wären qualitativ hochwertige Produkte und Systeme ohne die zugehörigen Service-, Beratungs- und Schulungsbausteine, um Sie optimal auf den Baustellenalltag vorzubereiten? Daher bieten wir Ihnen in unterschiedlichen Formaten und Events mehr als nur einen groben Einblick in die Zukunft des modernen Gerüstbaus.

Der diesjährige Unternehmertag stand ganz im Zeichen, die Zukunft des Gerüstbaus erlebbar zu machen. Rund 150 geladene Gäste konnten sich dabei im Fortbildungszentrum am PERI Hauptsitz im bayerischen Weißenhorn von der Produkt- und Lösungsvielfalt des PERI UP Gerüstbaukastens überzeugen. Einen Schwerpunkt der Veranstaltung bildete die Wirtschaftlichkeitsbetrachtung in Gerüstbauunternehmen, die aufgrund des Fachkräftemangels und in Zeiten knapper Rohstoffe noch mehr an Bedeutung gewinnt. In praxisnahen Vorträgen und anhand konkreter Fallbeispiele wurde dabei aufgezeigt, wie sich ein fortschrittliches Gerüstsystem und eine innovative Gerüstlogistik, z. B. mit dem Alimak STS 300, positiv auf die Wirtschaftlichkeit des eigenen Gerüstbetriebs auswirken können.

#### Digitale Tools, die den Gerüstbaualltag erleichtern

Außerdem wurden auf dem Unternehmertag Gerüstbau Anfang des Jahres einige Neuigkeiten im Bereich der digitalen Helfer vorgestellt und intensiv mit dem Fachpublikum diskutiert. Hierzu zählen unter anderem das neue PERI SET (Scaffold Estimation Tool) mit dem sich mithilfe einer sehr benutzerfreundlichen Oberfläche, unterschiedliche Gerüstkonstruktionen im Handumdrehen digital planen lassen. Auf Grundlage dieser Planung wird eine Stückliste generiert, die eine erste Materialeinschätzung darstellt, und vor allem bei größeren und komplexeren Gerüstprojekten eine hohe Kostentransparenz bietet.

Da es sich bei SET um ein webbasiertes Tool handelt, ist keine Softwareinstallation notwendig. Außerdem kann rund um die Uhr darauf zugegriffen werden. Ein weiteres Tool, das eine Erleichterung bei der Abwicklung des Tagesgeschäfts darstellt und ebenfalls auf großen Zuspruch bei der Veranstaltung

stieß, ist das optimierte Kundenportal myPERI. Ein großes Augenmerk wurde bei der Weiterentwicklung des Portals auf die Einbindung unterschiedlicher Kundenfeedbacks gelegt. Mit vielen neuen Features wie den 24/7 abrufbaren, digitalen Lieferscheinen, dem unbegrenzten Zugriff auf viele Details der PERI UP Gerüstbauteile sowie unzählige, weiterführende Informationen zum Gerüstbaukasten bietet das Portal einen großen Mehrwert in der täglichen Arbeit der PERI Kunden. Dabei sind – wie bei SET – die Informationen rund um die Uhr von allen Endgeräten webbasiert abrufbar und die meisten, für Gerüstbaubetriebe relevanten Informationen, in der kostenlosen Basisversion erhältlich. Der Unternehmertag Gerüstbau findet in regelmäßigen Abständen statt. Sprechen Sie gerne Ihren zuständigen Fachberater an, wenn auch Sie beim nächsten Mal dabei sein möchten.

Die Kontaktdaten Ihres Fachberaters finden Sie unter:

[www.peri.de/fachberatersuche](http://www.peri.de/fachberatersuche)



#### Schulungen, auf die Sie bauen können

Einen weiteren Mehrwert, den das neu gestaltete Kundenportal myPERI bietet, ist der Abruf vieler Online-Seminare, die zwischen Herbst 2022 und Frühjahr 2023 stattfanden. Denn auch im Bereich der Schulungen geht PERI neue Wege mit digitalen Vorträgen und einem interaktiven Programm. Die neuen Online-Schulungen trafen bei den Teilnehmenden auf großen Zuspruch. Dabei brachte das Schulungsprogramm, Kunden bei spannenden Vorträgen, Diskussionen und Interaktionen mit internen sowie externen Spezialisten und Fachexperten auf den aktuellen Stand der Technik, um fit für die Zukunft des Gerüstbaus zu sein. Wir bedanken uns für mehr als 1.700 Anmeldungen zu den PERI Kundenschulungen und -seminaren, die teils online und teils in Präsenz an unterschiedlichen Standorten deutschlandweit angeboten wurden. Mit insgesamt 19 Terminen deckten die Experten dabei ein breites Themenspektrum ab. So führten, beispielsweise in der dreiteiligen Online-Reihe „Einhausung und Verplanung“, die Referenten durch Planung, Konstruktion und Kalkulation. PERI gab außerdem spannende Einblicke in aktuelle Projektlösungen in der Reihe „Gerüstlösungen bei Sonderprojekten“.

Das Thema Digitalisierung im Gerüstbau stand beim Online-Seminar „Die digitale Baustelle im Gerüstbau“ im Fokus und führte durch digitale Planung, BIM und aktuelle Tools. Ergänzend fanden an fünf PERI Niederlassungen auch wieder Präsenz-Seminare zum Fassadengerüstbau mit PERI UP statt und diese Seminarreihe wird auch in 2024 fortgesetzt. Mit den Online- und Präsenz-Seminaren unterstützt PERI Kunden mit praxisnahen Angeboten, die Fragestellungen aus dem Baustellenalltag beantworten sowie neue Impulse für kommende Projekte setzen. ■

#### Online weiterbilden zu aktuellen Themen aus dem Gerüstbau

Die Aufzeichnungen der Live-Vorträge sind ab sofort im myPERI Kundenportal verfügbar. Kunden können sich die Video-Aufzeichnungen der Online-Seminare im Portal ansehen und so einfach und zeitlich flexibel online fortbilden.

Ihr Link zum myPERI Kundenportal:

[portal.peri.com](http://portal.peri.com)

#### Individueller Schulungsbedarf?

Ganzjährig bietet PERI auch Präsenz-Schulungen zum PERI UP Gerüstbaukasten, dem PERI Superbaukasten und vielen weiteren Themen an. Die Schulungen sind speziell auf den jeweiligen Bedarf des Gerüstbau- bzw. Handwerksunternehmens zugeschnitten.

Sprechen Sie einfach Ihren zuständigen Fachberater an:

[www.peri.de/fachberatersuche](http://www.peri.de/fachberatersuche)



# Digital unterstützte Systemlösung für besondere Gerüstaufgaben

Eisenbahnviadukt, Chemnitz

---

Auch im Bauwesen gilt: Standardisierte Systembauteile sind statisch nachweisbar und lassen sich zudem schnell und einfach montieren. Zusammengefasst in modulare Baukastensysteme ergeben sich flexible Gerüst- und Schalungslösungen für verschiedenste Anwendungen. Können solche Baukastensysteme dann noch miteinander kombiniert werden, lassen sich selbst anspruchsvollste Gerüstaufgaben ohne aufwendige Sonderkonstruktionen realisieren – mit digitaler Unterstützung.







Seit über 100 Jahren prägt der 275 m lange Eisenbahnviadukt als filigrane Stahlkonstruktion das Chemnitzer Stadtbild. Das historische Bauwerk überbrückt nicht nur mehrere Straßen und den Fluss Chemnitz, mit seinen genieteten Fachwerkbögen und Balkenträgern hat das Baudenkmal für die Chemnitzer auch Symbolcharakter.

Im Rahmen der 390 km langen DB-Ausbaustrasse von Dresden nach Nürnberg, der sogenannten Sachsen-Franken-Magistrale, und als wichtiger Bestandteil des Chemnitzer Bahnboogens wird die denkmalgeschützte Bestandsbrücke derzeit aufwendig saniert.

Die große Herausforderung dabei ist, alle Anforderungen an eine moderne Schienen-Infrastruktur unter Berücksichtigung denkmalpflegerischer Aspekte in Einklang zu bringen unter eingeschränkter Aufrechterhaltung des Zugverkehrs.

#### **Aufwendige Sanierung**

Die 275 m lange und 17,50 m breite Stahlbrücke besteht aus insgesamt 12 Brückenfeldern, davon zwei Fachwerkbögen. Die Sanierung des Viadukts ist äußerst aufwendig: Stahlteile werden erneuert, über 30.000 m<sup>2</sup> Stahloberfläche sind zu strahlen und neu zu beschichten. Darüber hinaus müssen die beiden Bogenbereiche durch Verstärkungen ertüchtigt und über 10.000 Nieten ausgetauscht werden.



#### **Lösungskompetenz Gerüstbau**

Voraussetzung dafür sind Arbeitsgerüste, die in bis zu 9 m Höhe sichere Arbeitsebenen für alle auszuführenden Tätigkeiten bieten. Insbesondere der 43 m spannende Brückenbogen über den Fluss Chemnitz erforderte ein außergewöhnliches Gerüstkonzept. Hierbei vertraute das Paderborner Gerüstbauunternehmen VERO auf die Lösungskompetenz von PERI. Auf Basis der beiden miteinander kombinierbaren Baukastensysteme PERI UP und VARIOKIT erarbeiteten PERI Ingenieure eine Gerüstlösung, die allen projektspezifischen Herausforderungen gerecht werden sollte: vom anspruchsvollen Prüflauf der Deutschen Bahn bis hin zur praktischen Umsetzbarkeit auf der Baustelle.

#### **Temporäre Überbrückung**

Da ein Anhängen oder Verankern der PERI UP Einrüstung an die vorhandene Brückenkonstruktion und auch eine Zwischenabstützung im Fluss Chemnitz nicht möglich war, sah das PERI Konzept eine temporäre Überbrückungskonstruktion mit VARIOKIT Fachwerkträgern vor. Vor Ort wurden dafür teils auskragende Auflager als beidseitige Fahranlage montiert. Nach Fertigmontage von fünf Fachwerkeinheiten mit jeweils 25 m Länge und 10 Tonnen Gewicht wurden diese mittels Mobilkran eingehoben. Das Einfahren unter den Brückenbogen in deren exakte Position erfolgte als polygonaler Querverschub mittels PERI Exzenterwagen, die speziell für den Verschub auf standardisierten RCS Kletterschienen modifiziert wurden. An der endgültigen Position angelangt, ließen sich die Fachwerkträger auf die statisch notwendige Gesamtlänge von 37 m erweitern, indem die Gurte und Streben auf Basis des VARIOKIT Ingenieurbaukastens beidseitig angebaut wurden zwischen der vorhandenen Brückenkonstruktion hindurch bis zu deren Fundamente. ▶





### Gut vorbereitet

Grundlage für eine reibungslose und kollisionsfreie Realisierung war eine detaillierte 3D-Gerüstplanung inklusive des erforderlichen statischen Nachweises. Das zugrundeliegende 3D-Modell der Stahlbrücke basierte mangels Bestandsplänen auf einem anfangs durchgeführten 3D-Laserscan.

Dass die komplette VARIOKIT Überbrückungskonstruktion in nur zwei Tagen fertiggestellt werden konnte, war neben der kompetenten Planungsleistung auch der guten Vorbereitung zu verdanken. So wurde zuvor bei VERO in Paderborn mit Unterstützung eines PERI Richtmeisters eine Testmontage bis hin zum eigentlichen Querverschub durchgeführt. Daran anschließend konnten einzelne Bindermodule zu transportfähigen Einheiten vormontiert und weitgehend einsatzfertig auf die Baustelle nach Chemnitz geliefert werden.

### Metrisch kombinierbar

Der VARIOKIT Ingenieurbaukasten ist ein System mit schier unzähligen Möglichkeiten. Es baut auf mietbaren Stahlriegeln und Kletterschienen mit Doppel-U-Profil auf. Die Verbindungen werden mit Passbolzen und somit kupplungsfrei hergestellt. Durch das Systemmaß von 12,5 cm ist VARIOKIT kompatibel zum PERI UP Gerüstbaukasten, der auf einem ebenso metrischen 25-cm-Grundraster basiert. Als Verbindungsbauteil beider Baukastensysteme fungiert in Chemnitz der Basisstiel UVA, der sowohl als Auflager als auch zum einfachen Weiterbau nach oben dient. Insbesondere beim Ausbilden der Gerüstlagen spielte das metrische PERI UP Systemraster seine Stärken aus: Trotz der komplexen Brückengeometrie mit kreuz und quer verlaufenden Stahlstreben und -bögen konnten Belagebenen weitestgehend ohne aufwendige Kupplungsarbeiten ausgebildet werden – lückenlos und ohne gefährliche Stolperstellen bei der späteren Gerüstnutzung.

### Digital unterwegs

Gerüst und Digitalisierung gehören bei PERI eng zusammen. Gerüstplanungen können mittels Augmented und Virtual Reality virtuell begangen und zudem in die physische Umgebung projiziert werden. Die VERO Gerüstspezialisten verwendeten für die Gerüstmontage die PERI Extended Experience App (XR). Diese stellte das in PERI CAD geplante 3D-Gerüstmodell auf Tablet oder Smartphone digital bereit.

Planzeichnungen auf Papier sowie das Ablesen und Einmessen vor Ort waren damit nicht notwendig.

Durch das Zusammenführen der virtuellen Welt mit der realen Umgebung konnte ein direkter Soll-Ist-Abgleich stattfinden, was den Montageablauf nochmals erheblich vereinfachte. ■



„Bei PERI habe ich einen mehr als kompetenten Ansprechpartner. Er unterstützt uns im Gesamtprozess von der Angebotsphase bis zur Projektabschluss, auch außerhalb der üblichen Arbeitszeiten. Darüber hinaus erlaubt die Kombinierbarkeit von PERI UP und VARIOKIT statisch nachweisbare Gerüstlösungen auf Basis standardisierter Systembauteile, die – ganz ohne Sonderteile – auch dem anspruchsvollen Prüflauf der Deutschen Bahn gerecht werden und schneller montierbar sind.“

**André Vermeulen,**  
Geschäftsführer VERO Scaffolding EOOD



# Gut geschützt und sicher arbeiten

Kapelle St. Antonius, Raunertshofen, Pfaffenhofen a.d. Roth





Auch kleinere Kirchensanierungen sind häufig mit großem Aufwand verbunden, denn die Tücken liegen oft im Detail. Gut, wenn man sich dabei auf moderne Gerüstlösungen verlassen kann und zusätzlich zu den Systemvorteilen auch von einem kompetenten Support profitiert.

Wenn man von Sanierungsmaßnahmen bei Kulturbauten spricht, denkt man unweigerlich an solch bedeutende Bauwerke wie das Ulmer Münster, Schloss Neuschwanstein oder die Burg Hohenzollern. Und auch an PERI Gerüstlösungen, die eine fachgerechte und sichere Ausführung der oft umfangreichen Erhaltungsaufwendungen ermöglichen. Häufig sind es aber die vielen kleinen, meist unscheinbar wirkenden Projekte, die eine ebenso große Aufmerksamkeit verdienen. Und auch hierbei spielen die Gerüstbauleistungen eine nicht minder wichtige Rolle. Ein aktuelles Beispiel ist die Kapelle St. Antonius in Raunertshofen, einem kleinen Teilort von Pfaffenhofen an der Roth. Die Kapelle wurde 1760 errichtet und wird als geschütztes Baudenkmal derzeit umfassend saniert. Während der gesamten Baumaßnahme müssen die direkt am Bauort vorbeiführende Staatsstraße und eine einmündende Ortsstraße für den Verkehr nutzbar bleiben, geregelt durch eine Ampelschaltung.

#### Temporäres Wetterschutzdach

Der regional ansässige Gerüstbaubetrieb Seibold errichtete hierfür ein Arbeits- und Schutzgerüst auf Basis des PERI UP Gerüstbaukastens. Darüber hinaus schützt in der ersten Sanierungsphase ein temporäres Wetterschutzdach das Kirchenschiff vor Witterungseinflüssen. Johannes Seibold und sein Team verwenden hierfür das LGS 75 Bindersystem für kleine und mittlere Spannweiten, basierend auf dem PERI UP Gerüstbaukasten. In etwa 7,50 m Höhe aufgelagert ist das Gerüstdach auf ein PERI UP Fassadengerüst, weitestgehend errichtet in flexibler Easy Stielbauweise. Dieses dient als Arbeits- und Schutzgerüst und gleichzeitig als Stützkonstruktion. Ebenfalls integriert in die PERI Gerüstlösung ist eine Lastplattform auf der Nord- sowie ein Treppenzugang auf der Südseite. Die umseitige Einrüstung des knapp 14 m hohen Kirchturms erfolgt im Zuge der zweiten Bauphase, sobald das Wetterschutzdach nicht mehr benötigt wird und abgebaut ist. Und im Innenraum schafft ein räumlich angepasstes PERI UP Gerüst eine sichere Arbeitsebene für die Arbeiten an der Deckenunterseite und an den Deckenmalereien. ▶







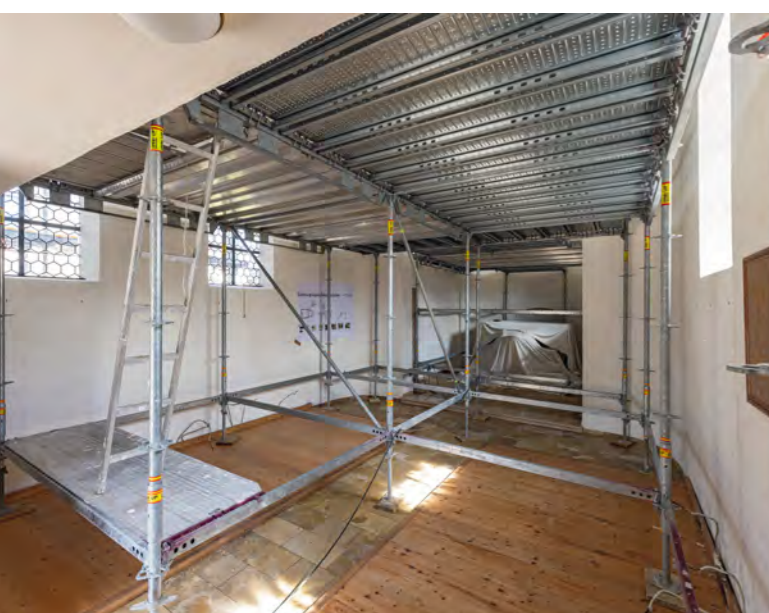
### Dachmontage mit 2 Kranhüben

Innerhalb eines halben Tages konnten die LGS Bindelemente mithilfe eines mobilen Krans von nur zwei Gerüstbauern zu knapp 10 m langen Dachsegmenten am Boden vormontiert werden. Nach dem Einzug der Kederplanen waren danach nur zwei Kranhübe notwendig. Denn nach dem Einheben der ersten, 2,50 m breiten Einheit auf der Ostseite fügte Seibold gleich drei Felder zu einer 5,75 m breiten Dacheinheit zusammen, um sie an einem Stück zum westlichen Turm hin ansetzen zu können. Abschließend mussten als Lückenschluss nur noch Horizontalriegel eingebaut und die Plane eingezogen werden.

Aufgrund der örtlichen Gegebenheiten war die Dachmontage allerdings kein Kinderspiel. Im Vergleich zu sonst bis zu 45 m spannenden PERI UP Wetterschutzdächern sind die Abmessungen in Raunertshofen zwar vergleichsweise kompakt. Doch schräg verlaufende Leitungen auf Dachniveau erforderten höchste Konzentration bei den wenigen Kranspielen. Insbesondere aber erschwerten die direkt angrenzenden Straßen die Gerüstbauarbeiten. Da auch die Nebenstraße für einen zumindest einspurigen Verkehr stets freizuhalten war, stand für die Materialanlieferung, die Kranaufstellung sowie als Lager- und Montagefläche nur äußerst wenig Platz zur Verfügung.

### Umfassender Support

Gut, dass sich Johannes Seibold bei Planung, Statik und auch vor Ort bei seiner erstmaligen PERI UP Dachmontage auf kompetente Unterstützung durch PERI verlassen konnte. Zudem konnte er sein eigenes PERI UP Fassadengerüstmaterial durch die projektspezifische Hinzumietung aus dem PERI Mietlager, beispielsweise der LGS Fachwerkbinder, zu einer wirtschaftlichen Gesamtlösung ergänzen. ■



„Ich fühle mich bei PERI gut aufgehoben. Der persönliche Kontakt, die gute Erreichbarkeit, die Planungsunterstützung – alles super. Mit dem vorlaufenden Geländer sind wir sicher und auch die erstmalige Dachmontage mit LGS war unproblematisch, da selbsterklärend.“

**Johannes Seibold,**  
Inhaber Gerüstbau Seibold



# Innovativer Brückenbau verbindet Europa

Oderbrücke Küstrin-Kietz







Eine projektspezifisch geplante Gerüstlösung und eine enge, ergebnisorientierte Zusammenarbeit aller Beteiligten bilden die Grundlage für einen innovativen Brückenschlag zwischen Deutschland und Polen.

#### Treppenzugang

Die Eisenbahnbrücke über die Oder zwischen Küstrin-Kietz auf deutscher Seite und dem polnischen Kostrzyn gilt als grenzübergreifendes Symbol für das Zusammenwachsen Europas. 150 Jahre nach ihrer Erbauung wird sie derzeit durch einen modernen, leistungsfähigeren Neubau ersetzt. Die neue Brücke besteht dabei durch eine innovative Bautechnik: Die 130 m spannende Bogenbrücke über das Stromfeld wird weltweit erstmalig im Eisenbahnverkehr als Netzwerkbogenbrücke mit Carbonhängern ausgeführt. Auf der polnischen Seite schließen sich drei Vorlandbrücken bis zur Gesamtlänge von 260 m an.

#### Ergebnisorientiertes Teamwork

PERI Ingenieure aus Erfurt und Leipzig unterstützen die Sächsische Bau GmbH und Otto Gerüstbau GmbH bei der Bauausführung mit umfassendem Support und einer projektspezifisch ausgearbeiteten Gerüstlösung auf Basis des PERI UP Gerüstbaukastens. Nicht zuletzt ist es einer engen, ergebnisorientierten Zusammenarbeit zu verdanken, dass trotz anfänglicher Anpassung der Bautechnologie sowie krisenbedingter Engpässe bei Baumaterial und Personal der Baufortschritt deutlich sichtbar voranschreitet. ▶



Das PERI UP Trag- und Arbeitsgerüst ermöglicht die fachgerechte Montage der Hauptbrücke auf der deutschen Oderseite, indem die einzelnen Stahlsegmente sicher aufgelagert und positionsgenau verschweißt werden können. Nach Fertigstellung wird die Hauptbrücke in Form einer 185 m langen Stahl- und Carbonkonstruktion über Hilfspfeiler in die endgültige Position eingeschoben. Darüber hinaus kommt PERI UP auch bei der zeitgleichen Herstellung der Vorlandbrücke sowie für spätere Wartungs- und Überwachungsarbeiten zum Einsatz.

#### Geometrisch und statisch angepasst

Grundlage der PERI Lösung ist eine 3D-Planung mithilfe von PERI CAD, welche die hochkomplexen Erfordernisse aus geometrischer Anpassung an die Brückenkonstruktion und gleichzeitig die hohen Lastableitungen aus den unterschiedlichen Bauzuständen in einer integrierten Gerüstlösung berücksichtigte.

Damit ließen sich Einzellasten bis zu 760 kN vertikal abtragen, die maximale Horizontallast betrug 180 kN. Vorteilhaft bei Planung und Ausführung ist das metrische PERI UP Systemraster, das eine montage- und nutzerfreundliche Gerüstanpassung mit Standardbauteilen in 25-cm-Schritten ermöglicht. Zudem lassen sich mietbare VARIOKIT Systembauteile aus dem Infrastrukturbau in die Gesamtlösung integrieren, die ebenfalls auf dem metrischen Grundraster basieren.

Das Ergebnis: eine nahezu übergangslose Kombination beider Baukastensysteme zu einem sogenannten Superbaukasten. Auch der statische Nachweis wird dank der Verwendung standardisierter Bauteile aus einer Hand vereinfacht. Denn auch eine prüffähige Statik war Bestandteil der umfassenden PERI Lösung.

#### Planung, Statik und Logistik gut koordiniert

Der PERI Projektleiter kümmerte sich aber nicht nur um die Koordination der Planungsleistungen inklusive dem prüffähigen statischen Nachweis. Er stellte auch die Materialverfügbarkeiten sicher und verantwortete die zeitlich abgestimmten Lieferungen der großen Gerüstmengen auf die Baustelle. Insbesondere zu Beginn der Baumaßnahme führte die Bündelung und Koordination durch einen Projektverantwortlichen zu einer kurzen Planungsdauer, die in Verbindung mit einem Abgleich unterschiedlicher PERI Mietbestände in eine rasche Umsetzbarkeit auf der Brückenbaustelle mündete. Dort konnte aufgrund der schnellen Gerüstmontage zusätzlich wertvolle Zeit gespart werden. ■







# Mit System: Gerüstmontage beschleunigen und Sicherheit erhöhen

Schornsteinerrüstung, Heizkraftwerk Gotha

Die Verwendung von Systembauteilen und eine nahezu werkzeuglose Arbeitsweise können nicht nur die Gerüstmontage vereinfachen und beschleunigen. Auch die spätere Gerüstnutzung wird ohne gefährliche Lücken und Stolperstellen sicherer – meist auch verbunden mit einer höheren Ausführungsgeschwindigkeit und -qualität.

Die Einwohner von Gotha werden bereits seit über 50 Jahren mit Fernwärme versorgt. Daher wird die ehemalige Thüringer Residenzstadt gerne auch als „Fernwärmestadt Gotha“ bezeichnet. Heute erstreckt sich deren Fernwärmeleitungsnetz auf über 40 km. Allein das 1994 in Betrieb genommene Blockheizkraftwerk Gotha-West versorgt zwischenzeitlich etwa 9.000 Haushalte mit umweltschonender und energieeffizienter Fernwärme und mit Strom. Wie eine Landmarke ragen hier fünf schlanke Schornsteine rund 30 m in die Höhe.

#### **Anpassungsfähig und weitgespannt**

Kürzlich wurden die markanten 30-m-Schornsteine neu beschichtet. Hierzu montierte das regional ansässige Gerüstbauunternehmen B&E aus Bad Langensalza ein Arbeits- und Schutzgerüst auf Basis des flexiblen PERI UP Gerüstbaukastens. Zusammen mit den PERI Gerüstspezialisten konnte eine Gerüstlösung erarbeitet werden, die trotz großer Herausforderungen eine konsequent hohe Sicherheit bei der späteren Gerüstnutzung gewährleisten konnte. Nicht zuletzt deshalb entschied sich der ausführende Malerbetrieb farbenfrohe, die maler GmbH aus Arnstadt für die B&E-PERI-Kombination. Zwei Besonderheiten

finden bei Planung und Ausführung besondere Beachtung: Einerseits ließ sich für die im Grundriss V-förmige Anordnung der runden Schornsteine dank vorbereiteter PERI Gerüstplanung und aufgrund des metrischen 25-cm-Gerüstrasters eine maßgeschneiderte PERI UP Systemlösung realisieren, die sich eng an die Bauwerksgeometrie anschmiegt. Andererseits wurden die Rohrleitungen zwischen den Schornsteinen und dem Betriebsgebäude berücksichtigt, indem in etwa 6 m Höhe eine weitgespannt überbrückende Zwischenebene ausgebildet wurde. Hierbei bildeten Systembauteile des VARIOKIT Ingenieurbaukastens die geeignete Basis. ▶



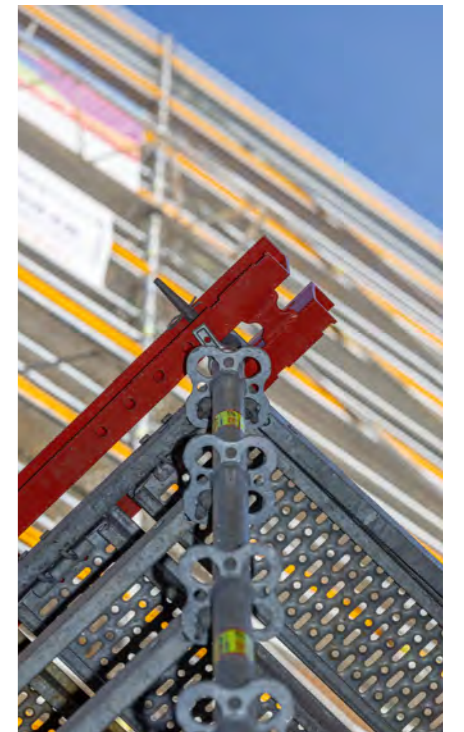


### Zwei Systeme – ein Raster

Im Bereich der komplex verlaufenden Rohrleitungen musste mangels vorhandener Bestandspläne der Unterbau bis zur Überbrückungslage vor Ort an die vorhandene Situation angepasst werden. Mit PERI UP Gerüstbauteilen und VARIOKIT System-Stahlriegeln konnte so eine tragfähige Auflagersituation für das eigentliche Arbeitsgerüst geschaffen werden. Das identische, metrische Grundraster beider Systeme und die Verwendung kurzer, koppelbarer VARIOKIT Bauteile erlaubten hierbei eine geometrische Anpassung mit nur geringem Werkzeug- und Geräteinsatz.

### Sicher und schnell

Die schnelle, einfache Gerüstmontage setzte sich insbesondere auch in der Höhe fort. Denn die nahezu werkzeuglose PERI UP Montage – B&E-Geschäftsführer Udo Eberhardt spricht von „einem einfachen Steckprinzip zu 98 % ohne Kupplungen“ – ermöglichte fortlaufendes und sicheres Arbeiten. Zusätzlich zur schnellen Gerüstmontage ist die nahezu ausnahmslose Verwendung von standardisierten Systembauteilen auch Grundlage für eine sichere Gerüstnutzung. Beispielsweise ergänzten gelbe System-Eckbleche die mit Gerüstbelägen ausgestatteten Arbeitsebenen und passten diese eng an die Schornsteinrundungen an. Der große Vorteil dabei: Ohne Stolperkanten und Lücken und mit geringstmöglichen Abständen zum Bauwerk konnte später nicht nur sicherer, sondern dadurch auch schneller und mit gleichzeitig hoher Ausführungsqualität gearbeitet werden. ■



Wir wollen, dass unser Kunde zufrieden ist und sicher arbeiten kann. Mit PERI UP funktioniert das – und alles mit einfachem Steckprinzip. So macht Gerüstbauen Spaß.“

**Udo Eberhardt,**  
Geschäftsführer B&E Gerüstbau GmbH



# Neues Innenleben für Industriedenkmal

Gasometer Schöneberg, Berlin



Ein Bauprojekt als sichtbares Symbol der Energiewende:

Der historische Gasometer im Berliner Ortsteil Schöneberg verwandelt sich in einen hochmodernen Büroturm und wird zum neuen Wahrzeichen des Stadtquartiers EUREF Campus. Für die Umwidmung wird das denkmalgeschützte Bauwerk innerhalb seines Stahlgerüsts entkernt und neu errichtet.

Bei Sanierung und Rohbau tragen die flexiblen Schalungs- und Gerüstsysteme von PERI maßgeblich zu einer schnellen und professionellen Abwicklung bei.

Rund um den stillgelegten Niederdruckgasbehälter auf dem Gelände der ehemaligen städtischen Gaswerke ist seit 2008 ein Büro- und Wissenschaftscampus mit 150 ansässigen Firmen entstanden.

Entwickelt wird das Modellquartier für die klimaneutrale Stadt von morgen von der EUREF AG (EUREF steht für Europäisches Energieforum). Zahlreiche denkmalgeschützte Klinker- und Backsteinbauten wurden bereits energieeffizient saniert und durch architektonisch und energetisch hochmoderne Neubauten ergänzt.

Mittlerweile arbeiten, forschen und lernen an dem Berliner Zukunftsstandort mehr als 5.000 Menschen zu Energiewirtschaft, Mobilitätswende und Klimaschutz. ▶





### Gasometer wird zum neuen Wahrzeichen des EUREF-Campus

Als letztes Gebäude wird der Gasometer instandgesetzt. Zwischenzeitlich diente die 78 m hohe Stahlkonstruktion des Industriedenkmals als imposante Location für die Talkshows von TV-Moderator Günther Jauch. Jetzt folgt der Ausbau zu einem Büro- und Konferenzzentrum. Das graue Stahlgerüst fungiert, mit einem Respektabstand von einem Meter, als Rahmen für den runden Neubau im Inneren. So bleibt das historische Denkmal erhalten und wird gleichzeitig mit neuem Leben gefüllt. Die Neugestaltung erinnert dabei an den ehemals auf- und abfahrenden Teleskopbehälter innerhalb des Stahlskeletts. Auf 15 Stockwerken entstehen rund 28.000 m<sup>2</sup> Bürofläche, mit einer Sky-Lounge und öffentlich zugänglicher Dachterrasse in 66 m Höhe als Abschluss. Große Glasflächen in der Fassade sorgen für viel Transparenz und Tageslicht im Gebäude. Künftig werden etwa 2.000 Beschäftigte der Deutschen Bahn von hier aus die Digitalisierung der Schiene vorantreiben. Der schlüsselfertige Umbau wird vom Bauunternehmen WOLFF & MÜLLER realisiert, wie bereits zahlreiche andere Gebäude auf dem EUREF-Campus. Als Teil des eingespielten Teams wurden auch beim Gasometer wieder die Ingenieure der PERI Niederlassung Berlin einbezogen, die sich um die Herausforderungen rund um Schalung und Gerüst kümmerten. Denn der Rohbau des Hochhauses und die Instandsetzung der umgebenden historischen Stahlkonstruktion sollten parallel ausgeführt werden. Auf engstem Raum und weitestgehend ohne Beeinträchtigung des Umfelds.

### Rohbau und Sanierung gleichzeitig – eine Herausforderung

Bereits nach einer kurzen Planungszeit von drei Monaten begannen im August 2021 die Rohbauarbeiten. Gleichzeitig startete das Bauteam die Sanierung des historischen Stahlgerüsts. Gerade einmal 1,50 m betrug der Abstand zwischen der Rohbaukante und der umgebenden Stahlkonstruktion – doch die Experten von PERI

fanden eine ebenso funktionelle wie elegante Lösung. Mit dem PERI UP Gerüstbaukasten konstruierten sie eine Gerüstlösung, die sich über die gesamte Höhe eng an die Form der runden Stahlkonstruktion anschmiegt. Zum Schutz der Umgebung innen und außen vollständig eingehaust, wanderte das Gerüst während der Sanierungsphase im Uhrzeigersinn abschnittsweise rund um den Gasometer. Stahlsegment um Stahlsegment konnte dadurch mithilfe der Sandstrahltechnik entschichtet und mit einem neuen Korrosionsschutz versehen werden, während gleichzeitig die Rohbauarbeiten stattfanden. So wurde das Umfeld bis zum Abschluss der Sanierung weitestgehend vor übermäßigem Baulärm und Schmutz verschont. Nahezu unmerklich, da innerhalb des unteren Stahlrings und teils hinter dem PERI UP Arbeits- und Schutzgerüst, wuchs parallel der Neubau Stockwerk für Stockwerk in die Höhe. Alle zwei Wochen wurde ein komplettes Regelgeschoss fertiggestellt. Mit dem Wandschalungssystem MAXIMO und der Deckenschalung SKYDECK ließen sich auch die zahlreichen Sichtbetonflächen an Wänden und Decken schnell und professionell realisieren. Um den Mehrbedarf an Schalungselementen abzudecken, nutzte das Bauunternehmen die Möglichkeit, PERI Kauf- und Mietelemente miteinander zu kombinieren. Im Schutz der umgebenden RCS Kletterschutzwand konnte so in jeder Höhe am Rohbau witterungsgeschützt, sicher und zügig gearbeitet werden. Dabei halfen die einseitige Ankertechnik der MAXIMO Wandschalung und das leicht zu handhabende SKYDECK Deckenschalungssystem, problemlos im Zeitplan zu bleiben.

### Systemlösungen aus einer Hand

Im Ergebnis wurde der Rohbau im November 2022 sogar zwei Monate eher abgeschlossen als geplant. Das brachte gleich mehrere Vorteile: Rohbau und Ausbau sind nun zeitlich entzerrt, was die Logistik auf der engen Baustelle deutlich vereinfacht. Und durch die frühere Fertigstellung verkürzte sich auch die Mietdauer der Schalungselemente, sodass das Budget für den

Rohbau problemlos eingehalten werden konnte. Gerade bei herausfordernden Projekten wie dem Gasometer bewähren sich also Schalungs- und Gerüstsysteme, die das Arbeiten sicherer machen und vereinfachen. Dazu kommt eine gute Projektplanung mit aufeinander abgestimmten Lösungen aus einer Hand, wie sie PERI anbietet: Als Partner für digitales Bauen hat der Schalungs- und Gerüsthersteller auch bei diesem Bauvorhaben seine Expertise mit eingebracht, von der virtuellen Planung für die Schalungen und Gerüste über die Umsetzung auf der Baustelle mit verschiedensten Tools bis zur Unterstützung beim Einsatz von BIM-Prozessen und -Technologien. ■





# Sebastian Sethmacher

## Im Interview zur Faszination Gerüstbau

Bereits im Kindesalter entdeckt Sebastian Sethmacher seine Begeisterung für den Gerüstbau und diese lässt ihn bis heute nicht mehr los.

Wir haben uns mit dem Projektleiter & Gerüstbaumeister der Otto Gerüstbau GmbH über seine großen Ziele und die Faszination Gerüstbau unterhalten.

Darüber hinaus bekamen wir auch einen Einblick in die Unternehmensphilosophie, bei der Teamwork und Zuverlässigkeit großgeschrieben wird.



### Wann wurde Otto Gerüstbau gegründet und seit wann sind Sie im Unternehmen tätig?

Die Otto Gerüstbau GmbH wurde 1990 nach der Wende gegründet und seit acht Jahren bin ich glücklich darüber, ein Teil davon zu sein und mich aktiv einbringen zu können. Während es anfangs meine Aufgabe war, als Gerüstbaumeister hauptsächlich Kollegen auszubilden, bin ich inzwischen der zentrale Mittelpunkt der Firma und arbeite an der Entstehung und Optimierung von Prozessen und Systemen, wie z. B. der Lagerplatzorganisation. Insgesamt hat Otto Gerüstbau inzwischen ca. 40 Mitarbeiter.

### Wie hat sich Otto Gerüstbau in Bezug auf den Leistungsumfang über die Jahre entwickelt?

Anfangs lag der Fokus klar auf dem Fassadengerüstbau und vereinzelt wurden Raumgerüste sowie Wetterschutzdächer von uns gebaut. Inzwischen hat sich der Anteil der klassischen Fassadengerüste etwas verkleinert und durch die System-

umstellung zu PERI sind zudem auch Traggerüste und speziellere Gerüstanforderungen, wie z. B. im Infrastrukturbau, in unserem Leistungsumfang zu finden. Generell ist es unser Anspruch, möglichst jeder Gerüst-Anforderung gerecht zu werden und für unsere Kunden immer eine passende Lösung zu finden.

### Was macht Otto Gerüstbau einzigartig? Wie unterscheiden Sie sich im Vergleich zu anderen Unternehmen in Ihrer Region?

Uns zeichnen drei Faktoren aus: Der wichtigste Punkt ist die hohe Qualität unserer Gerüste, die wir bauen. Da ist es auch mir persönlich ein großes Anliegen, dass wir keine 08/15 Gerüste bieten, sondern ordentliche Gerüste zur Verfügung stellen – auch in der Außendarstellung. Des Weiteren spricht unsere Schnelligkeit im Auf- und Abbau für uns, die durch unsere stabile Logistik, eingespielte Abläufe und Teamwork der Kolonnen erzielt wird. Und drittens sind wir ein zuverlässiger Partner, von dem Zusagen gehalten werden. Zusammengefasst kann man

sagen, dass die Firma Otto wie eine Art „Mutti“ ist, die immer eine Lösung findet.

### Auf Ihrem Firmenlogo ist ein Elefant abgebildet. Was hat es damit auf sich?

Hierzu gibt es mehrere Mythen. Zum einen wird unser Elefant oft auch mit einem Mammut verwechselt, hat aber im Kern die gleiche Aussage: Es soll Stärke symbolisiert werden. Zum anderen hat mir mein Chef erzählt, dass ihm damals bei der Logo-Suche der Gedanke von „Otto und seinen Ottifanten“ kam und folglich der Elefant daraus entstanden ist. Letztendlich sind wir hier alle stolz auf unseren Elefanten. Er repräsentiert unser Unternehmen und dient als Wiedererkennungsmerkmal in der Region.

### Wie sind Sie persönlich zum Gerüstbau gekommen?

Die Begeisterung für den Gerüstbau habe ich schon im Kindesalter für mich entdeckt. Da mein Stiefvater einen Gerüstbaubetrieb hatte, kam ich früh mit

der Branche in Berührung und lud bereits mit acht Jahren Kleinmaterial von LKWs ab. Mit fünfzehn Jahren habe ich dann in den Ferien schon fest mitgebaut, ehe ich dann nach meinem Schulabschluss die Gerüstbaulehre im Betrieb meines Stiefvaters begann. Während der Lehre wechselte ich auch zu anderen Gerüstbaubetrieben, die mich alle geprägt und mir unterschiedliche Fähigkeiten von Logistik bis Bau-Kreativität mit auf den Weg gegeben haben. So war es möglich, dass ich während der Lehre schon als Kolonnenführer eingesetzt wurde und die Lehre als Landessieger abschloss. Anschließend machte ich auch noch meinen Gerüstbaumeister, bevor ich dann bei Otto Gerüstbau einstieg.

### Was fasziniert Sie am Gerüstbau?

Der Gerüstbau gibt mir ein Gefühl von Freiheit, weil man Aussichten bekommt, die unbeschreiblich sind und die man nur als Gerüstbauer erleben kann. Außerdem macht es mich unglaublich stolz, wenn das Gerüst fertiggestellt ist und ich mich über die Teamleistung freuen kann. Ich würde sogar sagen, dass für

mich Gerüste manchmal wie Denkmäler sind, die leider immer nur für kurze Zeit zu sehen sind.

### Gibt es für Sie eine Art „Herzensprojekt“, das Sie in Vergangenheit realisiert haben oder an dem Sie aktuell arbeiten?

Hier gibt es ein Projekt, mit dem ich sehr positive, aber auch gemischte Gefühle verbinde: Die Oderbrücke Küstrin-Kietz. Die Eisenbahnbrücke, die Deutschland und Polen verbindet, und 18 Meter hoch ist, ist natürlich beeindruckend, wenn man davorsteht. Es macht mich unglaublich stolz, dass wir hier in Zusammenarbeit mit PERI unter enormen Zeitdruck, der uns aufgrund von Planungsverzögerungen im Vorhinein mitgegeben wurde, eine super Arbeit geleistet haben, die nur wenige Gerüstbauunternehmen umsetzen können. Doch genau an diesem Punkt bin ich gleichzeitig auch enttäuscht, dass diese großartige Leistung von unseren Jungs, innerhalb von 6 Wochen dieses Großprojekt zu realisieren, von manchen Beteiligten dieser Baustelle

nur wenig geschätzt und anerkannt wurde. Insbesondere tut es mir für unsere Jungs leid, dass dieser große Zeitdruck, der auf ihnen lag, nicht wertgeschätzt wurde und hier sehe ich auch ein allgemeines Problem, dass Gerüstbauer in der Baubranche oftmals nicht die Anerkennung bekommen, die sie verdient haben.

### Welche Herausforderung sagen Sie für den Gerüstbau im Allgemeinen voraus?

Meine Vermutung ist, dass nach der TRBS 2121-1 nun Spalten und Stolperkanten auf dem Gerüst ein großes Thema werden. Doch dieser Problematik kann ich entspannt entgegenblicken, da wir hier bereits bei der Investition in PERI weitergedacht haben und hier gut aufgestellt sind. Wir können mit PERI UP versatz- und stolperfreie Belagsflächen schaffen und bieten somit eine sichere Arbeitsfläche.

Generell wird das Thema Sicherheit im Gerüstbau in Zukunft eine immer wichtiger werdende Rolle spielen. ►





**Wie meistern Sie den Fachkräftemangel, was tun Sie für Ihre Mitarbeiter und Mitarbeiterinnen?**

Für mich gibt es keinen Fachkräftemangel, denn meiner Meinung nach sind genug qualifizierte Gerüstbauer vorhanden. Die Schwierigkeit liegt darin, diese Arbeiter ins eigene Unternehmen zu bekommen.

Unser guter Ruf in Hinsicht auf die Arbeitsbedingungen hilft uns hier geeignetes Personal für uns zu gewinnen. Dazu gehört ordentliche Arbeitskleidung, deren Reinigung auch von uns übernommen wird, Struktur sowie klare Abläufe,

„leichtes“ Arbeiten und das angenehme Arbeitsklima untereinander. Wir sehen uns hier bei Otto als eine große Familie, die zusammenhält und sich privat wie beruflich gegenseitig unterstützt – ein Geben und Nehmen eben. Beim regelmäßig stattfindenden Grillfest, bei dem ich höchstpersönlich für das Zubereiten der Burger zuständig bin, stärken wir diese zwischenmenschlichen Beziehungen und unsere Mitarbeiter haben die Möglichkeit neue Ideen einzubringen.

**Was war für Otto Gerüstbau ausschlaggebend bei der Entscheidung zur Investition in PERI UP?**

Im Zuge der TRBS-2121-1 mussten wir uns Gedanken über unser bisheriges Gerüstsystem machen. Ich habe mich erkundigt und bin dann auf PERI gekommen. Nachdem ich mit unserem zuständigen Fachberater in Kontakt gekommen bin und uns vor Ort in Klipphausen das System ausführlich vorgestellt wurde, stellte sich für uns heraus, dass wir mit PERI UP den richtigen Weg einschlagen und wir mit diesem System mehr Potenzial haben, da es uns eine hohe Flexibilität bietet.

**Gibt es Merkmale, die Sie besonders von PERI oder vom PERI UP Gerüstbaukasten überzeugen?**

Es gibt viele Merkmale, die wir schätzen: Die innovative Bauweise mit dem Easystiel an der Fassade, die Flexibilität, die hohe Qualität, die stolperfreien Belagsflächen, den integrierten Gerüstknoten an Fassadengerüstbauteilen, das integriert vorlaufende Geländer, aber vor allem die Möglichkeit, statisch ganz viel umbauen zu können. Du baust mit dem PERI UP Gerüstbaukasten ein sauberes Gerüst – du steckst anstatt aufwändig zu schrauben und dann bist du fertig. Das ist der Grund, warum zehn Kisten Kupplungen auf dem Hof stehen, die wir nicht benötigen. Auch die Kombination aus PERI UP und dem VARIOKIT Ingenieurbaukasten überzeugte mich, da wir hier noch flexibler sind und man aufgrund des Lochabstands von 12,5 cm immer im Raster ist. Egal ob als Wandkonsole oder als Auflager – uns wird dadurch ermöglicht den Kunden mehr anzubieten und mehr Lasten über das Traggerüst abzutragen. Da VARIOKIT insbesondere bei speziellen Projekten benötigt wird und somit nicht täglich im Einsatz ist, mieten wir diese Bauteile über den Mietpark von PERI.

**Geben Sie uns einen Ausblick: Wohin geht für Otto Gerüstbau die Reise im Gerüstbau hin?**

Groß, größer, am größten – das ist mein Ziel. Allerdings möchte ich hierfür zuerst alle Prozesse und Abläufe des Unternehmens hier vor Ort stabilisieren und optimieren, damit ein gesundes Wachstum entstehen kann. Daher möchten wir den Betrieb aktuell nicht vergrößern, können uns das aber für die Zukunft sehr gut vorstellen – auch mit weiteren Standorten. Hierzu gehört es auch, dass wir uns in der Personalführung treu bleiben und unsere Mitarbeiter gerne zur Arbeit gehen. Projekttechnisch möchten wir zukünftig auch häufiger Großbaustellen in Zusammenarbeit mit PERI umsetzen und den Menschen in unserer Region generell vermitteln: Wenn du ein Problem in Hinsicht auf den Gerüstbau hast, holst du dir den „Elefanten“ und du hast einen zuverlässigen und starken Partner an der Seite.

**Wie kann PERI die Otto Gerüstbau GmbH bei der Entwicklung auch zukünftig unterstützen?**

Wir wünschen uns für die Zukunft weiter-

hin eine gute Zusammenarbeit mit PERI, bei der ich besonders die Unterstützung der Statiker und unseres zuständigen Fachberaters schätze. Die Gewissheit, dass ein Anruf reicht und PERI mit Rat und Tat zur Seite steht, ist ein großes Plus, das insbesondere bei der Umsetzung von anspruchsvollen Projekten hilft. Außerdem wünsche ich mir, dass die Idee des PERI UP Gerüstbaukastens weiterverfolgt wird und effektive Zusatzbauteile in Abstimmung mit uns Gerüstbauern erstellt werden.

Hier können wir unsere praktischen Erfahrungen einbringen und dann gemeinsam mit PERI den Gerüstbau innovativ vorantreiben und beschleunigen. ■

Weitere faszinierende Interviews unter [www.faszination-geruestbau.de](http://www.faszination-geruestbau.de)





## Alles auf einen Blick

### Das neue Handbuch der PERI Gerüsttechnik

Welche Vorteile bietet eigentlich der PERI UP Gerüstbaukasten und welche Anwendungen können abgedeckt werden? Die passende Antwort liefert Ihnen unser neues Handbuch der PERI Gerüsttechnik und stellt Ihnen PERI als zuverlässigen Partner an Ihrer Seite vor. Werfen Sie direkt einen Blick ins Buch und informieren Sie sich über verschiedenste Lösungen sowie digitale Tools und Apps aus der Welt des modernen Gerüstbaus.

Sind Sie neugierig geworden?  
Dann gleich downloaden:

[www.geruestbaukasten.de](http://www.geruestbaukasten.de)



## Weitere Folgen der PERI UP Gerüsttheke

### Die PERI UP Konsolen und der PERI Superbaukasten im Fokus

An der PERI UP Gerüsttheke werden Ihre Fragen rund um unsere Lösungen aus dem PERI UP Gerüstbaukasten beantwortet und verschiedenste Anwendungen anschaulich erklärt. So dreht sich bei den neuesten beiden Folgen alles um die PERI UP Konsolen sowie den PERI Superbaukasten. Erfahren Sie mehr zu den verschiedenen Anwendungsgebieten und wie die Bauteile den Alltag auf Ihren Baustellen erleichtern.

Sie wollen keine Folge verpassen?  
Einfach unseren PERI Deutschland  
YouTube-Kanal abonnieren und auf  
dem Laufenden bleiben:

[www.peri.de/geruesttheke](http://www.peri.de/geruesttheke)



## Optimale Basis für clevere Materialbedarfsplanung Scaffold Estimation Tool (SET)

Wer sorgfältige Vorbereitung sät, wird Bauerfolge ernten: Unser kostenloses Scaffold Estimation Tool unterstützt Sie bei der Materialbedarfsplanung für Ihre Gerüstlösungen – und das schon früh im Bauprojekt. Planen Sie selbst komplexe Geometrien in 2D, um sie im 3D-Modell zu visualisieren und Stücklisten für den geschätzten Materialbedarf zu erstellen. Einfach, schnell und unkompliziert sorgt das Tool für mehr Transparenz im Gerüstbau. Die Planung mit SET ist dabei so flexibel, wie Sie es auch vom PERI UP Gerüstbaukasten gewohnt sind.

Jetzt anmelden und Ihre  
Gerüstschätzung starten:

[link.peri.de/set](http://link.peri.de/set)







**Schalung Gerüst Engineering** [www.peri.de](http://www.peri.de)

