

Super einrüsten mit dem Superbaukasten von PERI

Komplexe Gerüstlösungen mit PERI UP und VARIOKIT einfach realisiert

Manche Bau- oder Sanierungsprojekte erfordern eine deutlich anspruchsvollere Gerüstlösung als üblich. Greifen Gerüstbauunternehmen dann auf den Superbaukasten des Schalungs- und Gerüstherstellers PERI zurück, sind sie bestens vorbereitet. Denn die innovative Kombination aus dem PERI UP Gerüstbaukasten und dem VARIOKIT Ingenieurbaukasten eignet sich optimal für hochkomplexe Bauwerksgeometrien und Traggerüstlösungen. Als Komplettanbieter unterstützt PERI zudem mit umfangreichen Engineering- und Serviceleistungen.

Gerüstbauer, die vor komplexen Aufgaben wie der Einrüstung einer Brücke, Industrieanlage oder Kirche stehen, müssen mit ihrer Gerüstlösung häufig Arbeits-, Schutz- und Traglastfunktionen parallel abdecken. Für die Planung und Konstruktion ist das eine besondere Herausforderung, denn Gerüstsysteme erfüllen nicht automatisch alle drei Anforderungen zugleich. Leichter geht es mit Systemen, die dieses Spektrum komplett abdecken, weil ihre Bauteile untereinander kompatibel sind – so wie beim Superbaukasten von PERI. Er vereint den flexiblen PERI UP Gerüstbaukasten für Arbeits- und Schutzgerüste und das robuste Ingenieurbausystem VARIOKIT, mit dem sich Lasten über Riegel und Schienen in Traggerüsttürme ableiten lassen, zu einem umfassenden integralen Baukastensystem.

Gleiches metrisches Raster in beiden Systemen

Möglich ist die Kombination der beiden PERI Systeme durch das in sich logische, aufeinander abgestimmte Raster: Der Lochabstand in den Bauteilen von VARIOKIT beträgt 12,5 cm, der PERI UP Gerüstbaukasten weist bei seinen Komponenten wie Belägen und Riegeln ein Raster von 25 cm bzw. 50 cm, also das doppelte oder vierfache Maß, auf. Sowohl das Lochraster der Träger und Stützen aus dem Ingenieurbaukasten VARIOKIT als auch die Bauteile aus dem PERI UP Gerüstbaukasten folgen damit konsequent der oktametrischen Maßordnung der DIN 4172.

Durch die integrierbaren flexiblen Baukastensysteme und ihre funktionalen Gerüstbauteile im gleichen Raster sind herausfordernde Ingenieurlösungen

PERI Vertrieb Deutschland GmbH & Co. KG
Schalung Gerüst Engineering

Sie haben Fragen zu einer Veröffentlichung oder benötigen zusätzliche Informationen? Dann kontaktieren Sie uns – wir helfen gerne weiter: presse.peri@ruess-group.com



www.peri.de/presse

wie Hängegerüste an Brückenbauwerken oder hohe Einrüstungen an Türmen ebenso umsetzbar wie Überbrückungen mit großen Spannweiten, beispielsweise über Fahrbahnen. Mit dem Superbaukasten haben PERI Kunden daher vielfältigste Möglichkeiten, anspruchsvolle Projekte wie Brücken-, Tunnel- oder Industriebauten zu planen und zu realisieren.

Flexibilität mit wenigen Kernbauteilen

Mit insgesamt wenigen Kernbauteilen und speziell angepassten Systembauteilen deckt der Superbaukasten eine hohe Bandbreite an Aufbau- und Ausführungsvarianten ab und bietet zahlreiche Vorteile in der Anwendung. So umfasst das Ingenieurbausystem VARIOKIT nur drei Kernbauteile in jeweils unterschiedlichen Längen. Im Einzelnen sind das der Stahlriegel SRU für beengte Platzverhältnisse und geringe Aufbauhöhe, die Kletterschiene RCS für höhere Lasten und die Schwerlastspindel SLS als in der Länge verstellbare Stütze. Kombiniert mit den Komponenten des PERI UP Gerüstbaukastens ergibt sich ein Höchstmaß an Flexibilität und Variabilität zur Einrüstung komplexer Geometrien und zum Abtragen hoher Lasten.

Schnelle Montage durch einfache Verbindungselemente

Aufgrund des metrischen Rasters lassen sich VARIOKIT und PERI UP übergangslos, kupplungsfrei und spielend einfach miteinander verbinden. Dafür werden Passbolzen durch die Löcher der VARIOKIT Riegel und Schienen geführt und mit Federsteckern befestigt. Mit dem neuen VARIOKIT Basisstiel, der ebenfalls verbolzt wird, lassen sich die Tragbauteile konsequent im Höhenraster von 50 cm aufeinandersetzen oder nach unten abhängen. Ist ein Höhenausgleich notwendig, kommt der Spindelkopf SRU zum Einsatz. Ein zeitraubendes Zusammenschweißen der Stahlriegel ist aufgrund der auf die Systeme abgestimmten Verbindungselemente nicht notwendig. Innerhalb der PERI UP Gerüstbauteile erfolgt die Verbindung der Baukastenteile dann wie gehabt nahezu werkzeuglos und durch den Riegelverschluss Gravity Lock sicher und schnell. Die unkomplizierte Verbindungstechnik mit standardisierten Verbindungselementen minimiert demnach im gesamten Superbaukasten den Montageaufwand und ermöglicht ein zeitsparendes und sicheres Arbeiten.

Breites Angebot an Ingenieursdienstleistungen

Neben dem funktionalen Superbaukasten liefert PERI seinen Kunden gerade für derart hohe Gerüstanforderungen ein umfassendes Know-how und ein breites Angebot an Ingenieursdienstleistungen von A bis Z. Dazu gehören unter anderem

PERI Vertrieb Deutschland GmbH & Co. KG
Schalung Gerüst Engineering

Sie haben Fragen zu einer Veröffentlichung oder benötigen zusätzliche Informationen? Dann kontaktieren Sie uns – wir helfen gerne weiter: presse.peri@ruess-group.com



www.peri.de/presse

statische Berechnungen, Projektkoordination und Richtmeisterservices. So unterstützt ein Team an Fachexperten auf Kundenwunsch ein Bauprojekt, unabhängig von der Komplexität, über alle Phasen – angefangen von der Kalkulation, der Planung und Arbeitsvorbereitung bis hin zu der Materiallogistik, Ausführung und dem Projektabschluss. Die Lösungen berücksichtigen dabei Bau- und Montageabläufe sowie eine bestmögliche Funktionalität für die Bauausführung. Gerüstbaubetriebe, die einen Großteil der Planungs- und Ausführungsarbeiten selbst leisten können, unterstützt PERI mit einem vielfältigen Programm aus Schulungen, Informationsmedien und Software-Tools inklusive 3D-, CAD- oder BIM-Anwendungen für das Planen, Bemessen und das Projektmanagement.

Wirtschaftliche Gesamtlösung durch mietbare Bauteile

Für eine besonders wirtschaftliche Lösung haben Gerüstbaukunden die Möglichkeit, die Stahlbauteile von VARIOKIT projektspezifisch aus dem Mietpark von PERI hinzuzuziehen, um ihren PERI UP Gerüstbaukasten zum Superbaukasten zu erweitern. Die Bauteile sind in der Regel kurzfristig deutschlandweit verfügbar. Bei Bedarf werden auch bereits vormontierte Einheiten auf die Baustelle geliefert. Im Fokus der Planung steht dann, die mietbaren Kern- und Systembauteile möglichst hoch auszulasten, um Kosten zu minimieren und die Investitionshürden zu senken.

Durch die einfache Kombination aus PERI UP Gerüstbaukasten und VARIOKIT Ingenieurbauteilen entstehen so maßgeschneiderte, wirtschaftliche Lösungen für Hoch-, Brücken-, Tunnel-, Verkehrs- und Anlagenbau, die sich nahezu an jede noch so komplexe Bauwerksgeometrie oder geforderte Lastableitung anpassen. Zahlreiche Projekte sind mit den Lösungen aus dem Superbaukasten bereits durchgeführt worden, von Kirchen wie der Stephanskirche in Bamberg über Brückensanierungen und S-Bahn-Tunnel bis zu Industrieanlagen und Hallensanierungen, beispielsweise für BASF in Ludwigshafen oder der Würth-Niederlassung in Oberschleißheim.

Weitere Informationen zum Superbaukasten: www.peri.de/superbaukasten

PERI Vertrieb Deutschland GmbH & Co. KG
Schalung Gerüst Engineering

Sie haben Fragen zu einer Veröffentlichung oder benötigen zusätzliche Informationen? Dann kontaktieren Sie uns – wir helfen gerne weiter: presse.peri@ruess-group.com



www.peri.de/presse



Bild 1

Die Kombination aus PERI UP, VARIOKIT und den MULTIPROP Deckenstützen ermöglichten dank des aufeinander abgestimmten Rasters einen ungestörten Weiterbetrieb der Würth-Filiale während der Gerüstarbeiten.

(Foto: PERI Deutschland)

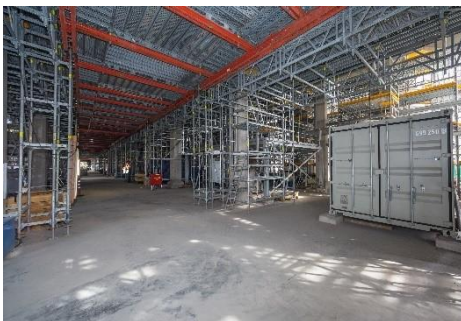


Bild 2

Die Kombination aus PERI UP und VARIOKIT ermöglicht unterschiedliche Überbrückungslösungen nahezu ohne aufwendige Kupplungsarbeiten.

(Foto: PERI Deutschland)



Bild 3

Auch bei Hängegerüsten beweist der Superbaukasten seine Flexibilität und Vielfältigkeit in der Anwendung.

(Foto: PERI Deutschland)

PERI Vertrieb Deutschland GmbH & Co. KG
Schalung Gerüst Engineering

Sie haben Fragen zu einer Veröffentlichung oder benötigen zusätzliche Informationen? Dann kontaktieren Sie uns – wir helfen gerne weiter: presse.peri@ruess-group.com



www.peri.de/presse



Bild 4

Der Superbaukasten bietet für den Industriegerüstbau vielfältigste Lösungsmöglichkeiten, von der Abtragung hoher Lasten bis hin zu Überbrückungen.
(Foto: PERI Deutschland)



Bild 5

Einfache Verbindungstechnik dank des Montageprinzips „Stecken statt Schrauben“, das auch beim Superbaukasten gilt und womit in vielen Situationen auf zeitraubende Kupplungsarbeiten verzichtet werden kann.
(Foto: PERI Deutschland)



Bild 6

Freie Fahrt dank des Superbaukastens. Überbrückungen lassen sich in der Kombination aus PERI UP und VARIOKIT dank der mietbaren Kernbauteile auch bei Großprojekten wirtschaftlich ausführen.
(Foto: PERI Deutschland)

Abdruck honorarfrei unter Angabe der Quelle PERI Vertrieb Deutschland GmbH & Co. KG
Belegexemplar erbeten

PERI Vertrieb Deutschland GmbH & Co. KG
Schalung Gerüst Engineering

Sie haben Fragen zu einer Veröffentlichung oder benötigen zusätzliche Informationen?
Dann kontaktieren Sie uns – wir helfen gerne weiter: presse.peri@ruess-group.com



www.peri.de/presse